

ÇİSİEM
— ÇİMENTO SEKTÖRÜ İSG EĞİTİM MERKEZİ —

2025 EĞİTİM KATALOĞU

Çimento Sektörü İSG Eğitim Merkezi (ÇİSİEM)



Bu katalogda yer verilen eğitim içeriklerinin fikri mülkiyet hakları ilgili eğitim ortağına ve o içerikte eğitim verecek olan ilgili eğitmene aittir. Yazılı izni alınmadan hiçbir yazılı/görsel içerik, ayırmaç, kopyalanamaz, kaynak gösterilemez ve başka yerlerde kullanılamaz. İçeriklerin izin alınmadan kopyalanması ve kullanılması 5846 sayılı Fikir ve Sanat Eserleri Yasasına göre suçtur.

ÇEİS'ten

Çimento Endüstrisi İşverenleri Sendikası (ÇEİS), üyelerinin çalışma ilişkilerinde; ortak hak ve menfaatlerini korumak ve geliştirmek, üyelerinin verimli çalışmalarına destek olmak, toplu iş sözleşmesi süreçlerini yönetmek, iş sağlığı ve güvenliğini geliştirmek amacıyla 1964 yılında kurulmuş bir işveren sendikasıdır.

Çalışanların sağlıklı ve güvenli bir ortamda çalışabilmelerine olanak sağlayacak sistemlerin hayata geçirilmesi olarak tanımlayabileceğimiz iş sağlığı ve güvenliği kavramı, her geçen gün ülkemizdeki tüm işletmelerin daha öncelikli konuları arasına girmektedir. 30 Haziran 2012'de 6331 sayılı İSG Kanunu'nun yayınlanması ile beraber, tüm işyerlerini kapsayan İSG düzenlemeleri, konunun toplumsal düzeyde de daha bilinir ve konuşulur hale gelmesini sağlamıştır.

Çimento sektöründeki İSG uygulamaları ise, Kanunun yayınlanmasından çok daha öncelere, 2000'li yılların başına kadar ulaşmaktadır. Sektördeki çatı kuruluşlardan olan Çimento Endüstrisi İşverenleri Sendikası'nın (ÇEİS) aldığı inisiyatifle, sektördeki işverenlerin konuyu sahiplenmeleri ve çalışanların uygulamaları içselleştirmesi ile birlikte Türk çimento sektörünün İSG yolculuğu ivmelenmiştir.

ÇEİS, 25 Eylül 2017 tarihi itibarıyla hizmete aldığı "Çimento Sektörü İSG Eğitim Merkezi (ÇİSİEM)" ile İş Sağlığı ve Güvenliği Eğitim Merkezi'ne sahip Türkiye'nin ilk işveren sendikası olmuştur. ÇEİS olarak, iş sağlığı ve güvenliğini, çalışanlarımızın sağlıklı bir şekilde çıktıkları evlerine, işten sonra yine sağlıklı bir şekilde dönebilmeleri için yapılan tüm faaliyetler olarak gördüğümüz tanımın temeline ÇİSİEM'i konumlandık.

ÇİSİEM üzerinden bugüne kadar birçok farklı konu başlığında genel katılıma açık eğitimler, ÇEİS İSG Liderlik Programı, Çimento Sektörü JEST Programı (Junior Engineers Safety Training), ÇEİS Operasyonel Güvenlik Yetkinlik Programı, Afet ve Acil Durumlara Yönelik Eğitimler 16 Saatlik Zorunlu İSG Eğitimleri Online Eğitimi ve Çimento Sektörü Online Aile Buluşmaları Etkinlikleri gerçekleştirilmiştir.

ÇİSİEM'de 2024 yılında 7 farklı sınıfta 14 eğitim ortağımız ile 54 Başlıkta 1.108 katılımcıya 6.664 insan/saat eğitim verilmiştir. Gerçekleştirilen eğitimlerin memnuniyet ortalaması %87,5 olmuştur.

2025 yılında sektörünün öncüsü 16 eğitim ortağı ile çalışması planlanan ÇİSİEM, 7 sınıfta 57 farklı başlıkta 3.904 çalışana, toplam 9.474 insan/saat eğitim vermeyi planlamaktadır. Gerçekleştirilmesi planlanan eğitimlerin %81'i bu yıl ilk kez düzenlenecek yeni eğitimlerdir.

2025 yılı planlamalarında, yüz yüze ve çevrim içi eğitimlerle birlikte, sektörümüzün ihtiyaç ve beklentileri çerçevesinde geliştirdiğimiz "Webinar Serileri" öne çıkacaktır. Konuya bağlı olarak her bir oturumu 1 ila 3 saat aralığında olacak bu serilerle, ilgili konuya ilişkin özet bilgilerin aktarılması sürenin en yüksek verimde geçirilmesi amaçlanmaktadır. Ayrıca, bu serilerin kontenjanı daha yüksek olarak planlanacağından daha fazla katılımcıya da ulaşılması öngörülmektedir.

2025 Eğitim Planımızda özellikle yeni bir sınıf olarak açtığımız ve bu kapsamda farklı konu başlıklarını inceleyeceğimiz "Proses Güvenliği" ile güvenli sürüş kurallarının "Trafik Farkındalığı Gelişim Serisi" ile aktarılmasını hedeflediğimiz "Trafik ve Sürüş Güvenliği" sınıfı öne çıkmaktadır. Ayrıca, işyeri hekimleri ve işyeri hemşirelerine yönelik gerçekleştireceğimiz "Klinik Buluşmalar" ile "Teknik Yetkinlik Sınıfı"ndaki uygulamalı eğitimlerle sektörümüzdeki çalışanların yetkinliklerinin gelişimine katkı verilecektir.

Üye fabrikalarımızdaki çalışanların İSG eğitimleri ile yetkinliklerini geliştirmeyi amaçladığımız, ÇİSİEM'in yenilenen tasarımıyla hazırlanan 2025 Yılı Eğitim Kataloğunu sizlerle paylaşmaktan mutluluk duyuyor ve gerçekleştireceğimiz eğitimlerin sektörümüze katma değer yaratmasını diliyoruz.



ÇİSİEM

“Çimento Sektörü İSG Eğitim Merkezi (ÇİSİEM)”, ÇEİS tarafından yapılan hazırlık çalışmaları sonrasında 25 Eylül 2017 tarihi itibarıyla hizmete girmiştir. ÇEİS adına ÇİSİEM’in işletmesi, Merkezdeki eğitim modelini kurgulayan ve çimento sektöründe de oldukça tecrübeli olan Yankı Akademi tarafından yapılmaktadır.

ÇİSİEM, teknolojik altyapısı, katılımcı eğitim modeli, çalışma ortamını birebir yansıtan teknik eğitim uygulama alanları ile çalışanların işyerlerinin stresinden uzakta keyifli zaman geçirebileceği dizayn ve konumuyla, iş sağlığı ve güvenliğinde ülkemizin önde gelen dijital merkezlerinden birisi haline gelmeyi hedeflemiştir.

Bu çerçevede ÇİSİEM, işyerindeki riskli operasyonları birebir deneyimleme imkânı sunan sanal gerçeklik uygulamaları başta olmak üzere sektör çalışanlarına sunduğu üst düzey eğitim ve uygulamalarla; İstanbul Büyükşehir Belediyesi tarafından 2018 yılında ilk kez düzenlenen Kristal Baret Yarışması’nda inovasyon kategorisinde ödüle layık görülmüştür.

ÇİSİEM’de, klasik eğitim anlayışından farklı olarak, çalışanların aktif katılım gösterdikleri, kendilerine verilen İSG ile ilgili yönergeleri, sınıflarda yer alan akıllı ekranlar ve diğer ekipmanları kullanarak çözümledikleri bir eğitim modeli uygulanmaktadır. Özellikle temel İSG eğitimlerinde kullanılan bu katılımcı model, çalışanların sürekli aktif kalmalarını ve kendi kendilerine, araştırarak öğrenmelerini teşvik edici bir yapıda kurgulanmıştır. Didaktik bir yapıdan uzak olarak kurgulanan modelde eğitmen, moderasyonu sağlayan ve gerektiğinde katılımcıları yönlendiren bir roledir.

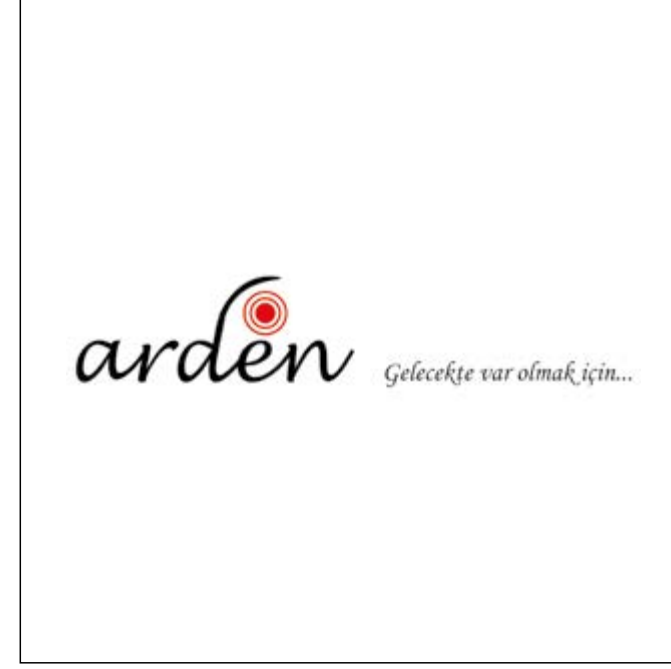
Eğitim binasının tüm bölümlerinde dokunmatik ekranlara sahip televizyonlar bulunmaktadır. Bunların içerisinde odanın kimliğini ve amacını tanıtan açıklamalar, izlenmesi gereken adımlar, eğitim videoları, sunumlar ve sınavlar, ilgili bölümün birebir fabrika sahasında çekilmiş 360 derece fotoğrafları bulunmaktadır. Bu ekranlar merkez bir bilgisayara bağlanarak tüm bölümleri kontrol ve sınavlarını takip etme imkânı bulunmaktadır. Ayrıca eğitimleri eğlenceli hale getirmek amacıyla her bölüm için oyun kutuları oluşturulmuştur.

Bu oyunların içeriği her bölüme özel olarak oluşturulmuş olup, manyetik eğitim tahtalarında kullanılmaktadır. Yine tüm bölümlerde ilgili sahanın modülleri oluşturulmuştur. Bu modüller personellerin tehlikeli ekipmanları birebir kullanmasına olanak sağlamıştır. Görsel ekranlardan verilen yönergelerden hareketle tüm odalarda bulunan modüller katılımcılar tarafından kullanılmakta ve birebir uygulanabilmektedir. İki bina ve uygulama alanından oluşan eğitim merkezi tasarlanırken her konu için farklı bir ortam yaratma düşüncesinden hareket edilmiştir. Bu kapsamda 13 farklı eğitim alanı oluşturulmuştur. Açık alanda, yüksekte çalışma, kapalı alanlarda çalışma ve iskele kurulumu eğitimlerinin verileceği uygulamalı bir kısım da bulunmaktadır.

ÇİSİEM ile ilgili diğer ayrıntılara www.isgegitimmerkezi.org bağlantısından ulaşılabilir.



ÇİSİEM Eğitim Ortakları



İÇİNDEKİLER



İSG HUKUKU SINIFI

İSG Hukuku Serisi: İş Kazası ve Meslek Hastalığı Kavramı ve Bunların Tespitinden Doğan Rücu Davaları

İSG Hukuku Serisi: İşveren ve Vekillerinin İş Kazası ve Mesleki Hastalıklardan Doğan Sorumlulukları

9

10

11



İSG LİDERLİĞİ SINIFI

Acil Durum Yönetimi Eğitimi

Değişim Yönetimi

Sağlık ve Güvenlikte Görünür ve Hissedilir Liderlik Uygulamaları

Sağlık ve İş Güvenliğinde Liderlik

Yeni Mühendisler İçin Çimento Sektörü JEST Programı (Junior Engineers Safety Training)

12

13

14

15

16

17



MESLEKİ SAĞLIK SINIFI

İşyeri Hekimleri İçin Klinik Buluşmalar: Ergonomik Zorlanma ve Sağlık Gözetimi

İşyeri Hekimleri İçin Klinik Buluşmalar: Mesleki Solunum Sistemi Hastalıklarında Sağlık Gözetimi

İşyeri Hekimleri İçin Klinik Buluşmalar: Gürültüye Bağlı İşitme Kaybı ve Sağlık Gözetimi

İşyeri Hemşireleri İçin Klinik Buluşmalar: Mesleki Sağlığa Giriş

İşyeri Hemşireleri İçin Klinik Buluşmalar: Gözde Yabancı Cisime Müdahale

İşyeri Hemşireleri İçin Klinik Buluşmalar: Revirde Kullanılan İlaçlar

19

20

21

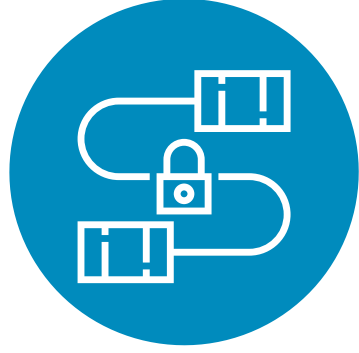
22

23

24

25

İÇİNDEKİLER



PROSES GÜVENLİĞİ SINIFI

Çimento Sektöründe Patlayıcı Ortamların Belirlenmesi ve Patlamadan Korunma Dokümanı Hazırlanması

Patlamaya Karşı Korunmalı Ekipman Uygunluk Değerlendirme Raporu Hazırlama

Proses Güvenliği Kültürü ve Liderlik

Proses Güvenliği ve Endüstriyel Kazalar

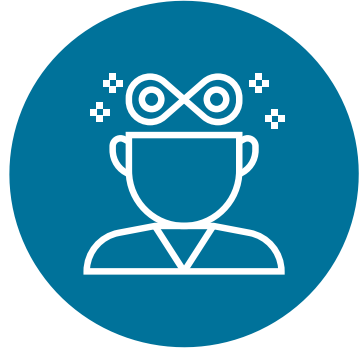
26

27

28

29

30



PSİKOSOSYAL RİSKLER SINIFI

İş Kazalarına Psikolojik Faktörlerin Etkisi

İş Yeri Sağlık Çalışanlarına Yönelik Psikolojik Sağlık ve Güvenlik Eğitimi

İş Yerinde Şiddet, Mobbing ve Farkındalık

Psikolojik Sağlık Serisi: Etkili İletişim

Psikolojik Sağlık Serisi: Stres Yönetimi

Psikolojik Sağlık Serisi: Makine Başında Psikolojik Sağlık

Sağlık ve Güvenlikte Wellbeing Uygulamaları

31

32

33

34

35

36

37

38



TEKNİK YETKİNLİK SINIFI

EKED LOTO - Eğitici Eğitimi

İskele Kurulumu Eğitimi

Kaldırma Planı Hazırlama

Kaza/Olay Araştırma ve Kök Neden Analizi

Vinçle Kaldırma İşleri Yönetimi

60 Dakikada İSG: Yangın Güvenliği – Evim ve Sosyal Hayatım

60 Dakikada İSG: Yangın Güvenliği – Fabrikam

60 Dakikada İSG: Yüksek Riskli İşler ve İş İzni Gereklilikleri

60 Dakikada İSG: Kapalı Alanda Güvenli Çalışma

60 Dakikada İSG: Yüksekte Güvenli Çalışma

60 Dakikada İSG: Kazı ve Sıcak İşlerde Güvenli Çalışma

60 Dakikada İSG: Sağlık Ve Güvenlikte İnsan Faktörü

60 Dakikada İSG: Kaza Geliyorum Dedi de Sen mi Anlamadın?

39

40

42

43

44

45

46

48

50

52

54

56

58

60

İÇİNDEKİLER



TRAFİK VE SÜRÜŞ GÜVENLİĞİ SINIFI

Trafik Farkındalığı Gelişim Serisi: İnsan Hayatı Kaç Saniyedir?

62

Trafik Farkındalığı Gelişim Serisi: Tecrübeli Sürücülere Tavsiyeler!

63

Trafik Farkındalığı Gelişim Serisi: Tek Doğru Tüm Yanlışları Götürebilir!

64

Trafik Farkındalığı Gelişim Serisi: Trafikte 7000 Hayat!

65

66



isG HUKUKU SINIFI

İSG HUKUKU SERİSİ: İŞVEREN VE VEKİLLERİNİN İŞ KAZASI VE MESLEKİ HASTALIKLARDAN DOĞAN SORUMLULUKLARI



İş kazası veya meslek hastalıkları sonucunda hukuki, idari, cezai ve/veya sosyal güvenlik hukukundan doğan sorumluluklarla karşılaşabilmektedir. Söz konusu sorumluluklar, kusuru bulunan kişilere yöneltilmektedir. Uygulamada kusur tespiti bilirkişiler aracılığıyla gerçekleştirilmekte ve genellikle işveren ile işveren vekillerine kusur atfedilebilmektedir.

Bu eğitim vesilesiyle öncelikle kimlerin işveren ve işveren vekili sayıldığı, iş güvenliği uzmanlarının işveren vekili olup olmadıkları açıklanacak, daha sonra işveren ile işveren vekillerine hangi hallerde kusur atfedildiği, çimento sektöründe karşılaşılan örnek olaylardan ve yargı kararlarından hareketle ele alınacak ve değerlendirilecektir. Ayrıca özellikle cezai sorumluluk kapsamında sorumluluğun nasıl tespit edildiği ve bu konuda dikkat edilmesi gereken konuların neler olduğu da açıklanacaktır.

Ek olarak iş kazası veya meslek hastalığı bazı hallerde asıl işveren-alt işveren ilişkisi başta olmak üzere üçlü iş ilişkisinin bulunduğu durumlarda da gerçekleşebilmektedir. İşveren tarafından birden fazla kişinin yer aldığı hallerde kusurun tespiti ve kime yöneltileceği uygulamada da sorun arz etmektedir. Dolayısıyla bu eğitim kapsamında çimento sektöründe de yaygın olarak karşılaşıldığı anlaşılan özellikle asıl işveren-alt işveren ilişkisi kapsamında yükümlülük ve sorumluluğun nasıl dağıtıldığı, hangi hususların gözetilebileceği tartışılacaktır.



İşveren ve İşveren Vekilleri ile İSG Profesyonelleri



3 Saat



Webinar



DOÇ. DR. ORHAN ERSUN CİVAN | EĞİTMEN
TOBB ETÜ | EĞİTİM ORTAĞI

Orhan Ersun Civan, lisans eğitimini Ankara Üniversitesi Hukuk Fakültesinde tamamladıktan sonra aynı üniversitede akademik kariyerine 2008 yılında başlamıştır. Akademik çalışmaları amacıyla Almanya'da hem Freiburg Albert-Ludwigs Üniversitesinde hem de Trier Üniversitesinde bulunmuştur.

Bireysel iş hukuku, toplu iş hukuku, sosyal güvenlik hukuku ile iş sağlığı ve güvenliği hukuku alanında makaleleri, kitap bölümleri ve sempozyum sunumları bulunmaktadır. Yüksek lisans derecesini "Meslek Edinilmiş Ödünç (Geçici) İş İlişkisi", doktora derecesini ise "Genel İş Koşulları" başlıklı çalışmalarıyla almıştır.

Doçentlik tezi olarak kaleme aldığı "İşçinin Yan Yükümlülükleri" kitabıyla 2021 yılında doçent ünvanını elde etmiştir. Ulusal ve uluslararası destekli çeşitli projelerde de görev almış olup, akademik hayatına şu an TOBB Ekonomi ve Teknoloji Üniversitesi Hukuk Fakültesinde devam etmektedir.



İSG
HUKUKU SINIFI

İSG HUKUŞU SERİSİ: İŞ KAZASI VE MESLEK HASTALIĐI KAVRAMI VE BUNLARIN TESPİTİNDEN DOĐAN RÜCU DAVALARI



İş kazası ve meslek hastalıkları kavramı günlük hayatımızda sıklıkla duyduğumuz terimler arasında yer almaktadır. Kaldı ki söz konusu kavramlar başta 5510 sayılı Sosyal Sigortalar ve Genel Sağlık Sigortası Kanunu olmak üzere mevzuatımızda farklı düzenlemelere de konu olmuştur. Bununla birlikte uygulamada halen karşılaşılan bir olayın iş kazası sayılıp sayılmayacağı ya da meslek hastalığı bağlamında nasıl hareket edilmesi gerektiği konusunda tereddütlerle karşılaşmaktadır.

Yapılan açıklamalar çerçevesinde bu eğitim kapsamında iş kazası ve meslek hastalığı tanımları yapılacak, iş kazası açısından kabul edilen sosyal güvenlik hukuku anlamında iş kazası ve bireysel iş hukuku anlamında iş kazası ayrımı ve farkları netleştirilecek, Yargıtay kararlarına da konu olmuş ilginç ve tartışmalı uyuşmazlıklar değerlendirilecektir.

İş kazası ve meslek hastalığı kavramlarının tanımlanmasının akabinde ise Sosyal Güvenlik Kurumu tarafından kusuru tespit edilen işveren ve kazaya sebep verdiği belirlenen üçüncü kişilere karşı açılan rücu davası üzerinde durulacaktır. Rücu davasının muhatabı, iş kazasına veya meslek hastalığına sebebiyet veren herhangi bir kişi olduğundan, uygulamada en sık karşılaşılan dava türlerinden biridir. Söz konusu dava kapsamında gerek işverenin sorumluluğunun tespiti gerek üçüncü kişinin ne ölçüde sorumlu tutulacağı, müteselsil sorumluluk hükümlerinin işletilip işletilemeyeceği tartışmalıdır. Bu itibarla ilgili eğitim sayesinde rücu davasıyla ilgili değinilen konular üzerinde de durulacaktır.



İşveren ve İşveren Vekilleri ile İSG Profesyonelleri



3 Saat



Webinar



DOÇ. DR. ORHAN ERSUN CİVAN | EĐİTMEN
TOBB ETÜ | EĐİTİM ORTAĐI

Orhan Ersun Civan, lisans eğitimini Ankara Üniversitesi Hukuk Fakültesinde tamamladıktan sonra aynı üniversitede akademik kariyerine 2008 yılında başlamıştır. Akademik çalışmaları amacıyla Almanya'da hem Freiburg Albert-Ludwigs Üniversitesinde hem de Trier Üniversitesinde bulunmuştur.

Bireysel iş hukuku, toplu iş hukuku, sosyal güvenlik hukuku ile iş sağlığı ve güvenliği hukuku alanında makaleleri, kitap bölümleri ve sempozyum sunumları bulunmaktadır. Yüksek lisans derecesini "Meslek Edinilmiş Ödünç (Geçici) İş İlişkisi", doktora derecesini ise "Genel İş Koşulları" başlıklı çalışmalarıyla almıştır.

Doçentlik tezi olarak kaleme aldığı "İşçinin Yan Yükümlülükleri" kitabıyla 2021 yılında doçent ünvanını elde etmiştir. Ulusal ve uluslararası destekli çeşitli projelerde de görev almış olup, akademik hayatına şu an TOBB Ekonomi ve Teknoloji Üniversitesi Hukuk Fakültesinde devam etmektedir.

İSG
HUKUKU SINIFI



İSG LİDERLİĞİ SINIFI

ACIL DURUM YÖNETİMİ EĞİTİMİ



Acil Durum Yönetimi Eğitimi, katılımcılara acil durum yönetiminin temel prensiplerini öğretmeyi ve kriz anlarında işyerlerinin mevcut imkan ve kapasitelerini etkin bir şekilde kullanarak doğru kararlar alabilmelerini sağlamayı hedefler. Bu eğitim, olası riskleri öncelik sırasına göre tespit etme, doğru davranış yöntemlerini uygulama, ihtiyaçları hızlı ve etkili bir şekilde karşılama ve koordinasyon becerilerini geliştirme konularında katılımcılara rehberlik eder.

Eğitim içeriği, acil durum yönetiminin temel fonksiyonlarını kapsayarak geniş bir bakış açısı kazandırmayı amaçlar. Program kapsamında ele alınan konular arasında acil durum yönetim organizasyonu, acil durum haberleşmesi, tahliye yönetimi, müdahale ekiplerinin göreve sevk, can ve mal güvenliğinin korunması, kaynak ve lojistik yönetimi ile iyileştirme çalışmaları gibi kritik başlıklar yer alır. Bu eğitim, katılımcıların kriz yönetimi süreçlerinde donanımlı ve bilinçli bir şekilde hareket etmelerine katkı sağlar.



Orta ve üst düzey yöneticiler, işyeri acil durum sorumluları, iş sağlığı ve güvenliği uzmanları



1 Gün (6 Saat)



Çevrim İçi



İSMAİL OZAN ÇILGIN | EĞİTMEN

ARA GRUBU | EĞİTİM ORTAĞI

İstanbul Üniversitesi, Jeoloji Mühendisliği'nden mezun olduktan sonra, İstanbul Üniversitesi Fen Bilimleri Enstitüsü'nde yüksek lisans yapmıştır 2002 - 2010 yılları arası TÜBİTAK ve İÜ BAP ile araştırma projelerinde görev almıştır.

2008 yılında itibaren Afet ve Acil Durum Yönetimi Başkanlığı, İstanbul İl Afet ve Acil Durum Müdürlüğü ve İstanbul Proje Koordinasyon Birimi'nin yürüttüğü projelerde Proje Yöneticiliği, Eğitim Koordinatörlüğü ve Danışmanlık görevlerinde bulunmuştur.

AFAD, FEMA, NEBOSH, IOSH, NSC, IRATA, PMI, BOUN, ÇSGB, AHDER, ISUDAK, AKUT, TTK ve İDOSK gibi kurum ve kuruluşların düzenlediği sektörel birçok eğitime katılım göstermiştir.

50'den fazla projede aktif görev alarak yetkinliğini geliştirmiş, şimdilerde ise Afet Risklerini Azaltma Grubu ile kapsamlı afet ve acil durum yönetimi konusunda gerçekçi, sürdürülebilir, bilimsel çözümleri uygulamaya koymak amacıyla çalışmalarına devam etmektedir.



İSG
LİDERLİĞİ SINIFI

DEĞİŞİM YÖNETİMİ



'Değişmeyen tek şey değişim' demiş Herakleitos, Antik Yunan Filozof... Herakleitos'a göre evren, sürekli, evrensel bir değişim ve dönüşüm içindedir. O, her şeyin her an değiştiği ve bir oluş içerisinde olduğunu belirtir. Bizim atalarımız benzer şekilde 'Aynı derecede iki kez yıkanılmaz' derler. Yani evren; sürekli bir değişim ve akış içerisinde olduğu için hiçbir şey sabit kalmaz, her şey her an sürekli olarak değişir. Bir sonraki an, hiçbir şey aynı şekilde olmayacaktır. Şüphesiz bu durum iş hayatı için de aynen geçerlidir. Gittikçe artan belirsizlikler, yoğun iş temposu, sürekli karşı karşıya kaldığımız değişiklikler ve riskler... Peki operasyonel anlamda bunca günlük işin arasında bu kadar değişkenle nasıl baş edeceğiz?

Çok olağan gibi görünen bir makine, ekipman, hammadde, teknoloji vb. değişikliğini, günlük üretim süreçlerimizi aksatmadan (ve İş Sağlığı ve Güvenliği Yönetim Sistemimizi geliştirmeye devam ederek) nasıl ele alacağız? Bu eğitim, etkin bir İş Sağlığı ve Güvenliği Yönetim Sistemi'ni işletirken, değişikliklerin nasıl ele alınması gerektiğine dair aşamaları tarif etmek üzere tasarlanmıştır. Katılımcıların bu eğitim sonrasında; değişiklikleri öngörebilmeleri, değişikliğin mevcut yönetim sistemleri üzerinde yaratacağı etkileri belirleyebilmeleri, bunların yaratacağı belirsizlik etkilerini en aza indirecek kontrol yöntemlerini tanımlayabilmeleri ve zamanı geldiğinde bunları iş süreçlerine yerleştirebilmeleri beklenmektedir.



Orta ve Üst Düzey Yöneticiler



4 Saat



Çevrim İçi



ÖZLEM ÜNSAL | EĞİTMEN

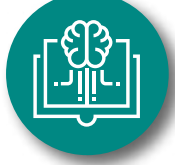
ARDEN | EĞİTİM ORTAĞI

Özlem Ünsal İstanbul Erkek Lisesi (İEL)'deki orta ve lise öğreniminin ardından İstanbul Teknik Üniversitesi Çevre Mühendisliği Bölümü'nü bitirdi. İş hayatına, SistemYapı şirketinde arıtma sistemleri tasarım mühendisi olarak başlayan Ünsal, kariyerine Arçelik AŞ'de yardımcı tesislerden, boyahane ve üretime kadar çeşitli seviyelerde sorumluluklar alarak devam etti. ISO9001 Kalite Yönetim Sistemi, ISO14001 Çevre Yönetim Sistemi, İş Sağlığı ve Güvenliği Yönetim Sistemi, EFQM Modeli, TPM Uygulamaları ve 6 Sigma gibi birçok yönetim yaklaşımıyla da burada tanıştı. Koç Grubu'nda sürdürdüğü bu çalışmaların ardından belgelendirme sektörüne geçen Ünsal, 2004 yılından Eylül 2019'a kadar görev yaptığı İngiliz Standartları Enstitüsü BSI'da kariyerine Risk ve Uyum Müdürü olarak başlamış, bu dönemde çokca belgelendirme ve eğitim çalışmasında görev almasının yanı sıra, Türkiye Ofisinin süreç altyapısını oluşturup, BSI Genel Merkezinde yayınlanan politika, prosedür ve talimatlara, yerel ve uluslararası akreditasyona uyumunu garanti eden altyapıyı da kurmuştur. BSI'da geçirdiği 15 yıllık çalışma hayatının 13 yılını Türkiye Ofisi Genel Müdürü olarak üstlenmiş, bu sorumluluğuna ek olarak son 2 yıl META (Middle East, Turkey and Africa) Sistem Belgelendirme Genel Müdürü görevini yürütmüştür.

Yönetim sistemleri uzmanlığının yanısıra, stratejik sürdürülebilirlik danışmanı, süreç yönetimi uzmanı, KalDer EFQM değerlendiricisi, sertifikalı kurumsal dayanıklılık yöneticisi, ICORStrategic Alliance- International Concorcium of Organizational Resilience kuruluşunun Türkiye Stratejik İş Ortağı sıfatlarını da barındıran Ünsal, proje yönetimi konusunda akredite eğitim almış ve pek çok projenin başarıyla tamamlanmasında liderlik yapmıştır. Halihazırda ARDEN Eğitim ve Yönetim Koçluğu Ltd. Şti'nde Genel Müdür olarak görev yapan Ünsal, 1974 doğumlu olup, evli ve 2 çocuk sahibidir.

İSG
LİDERLİĞİ SINIFI

SAĞLIK VE GÜVENLİKTE GÖRÜNÜR VE HİSSEDİLİR LİDERLİK UYGULAMALARI



Bu eğitimde, sağlık, liderlik ve refah konularında teorik bilgileri, atölye çalışmalarıyla pratik uygulamalar halinde aktarmak ve katılımcılara eğitim sırasında hem bilgilendirme hem de deneyim kazandırmak hedeflenmektedir. Eğitimde aşağıdaki başlıklar üzerinde durulacaktır:

- Sağlık ve güvenlikte görünür ve hissedilir olmak
- Saha çalışmalarında görünür liderlik stilleri
- Rol model olmak, ilham vermek
- Saha konuşmalarında, saha sohbetlerinde ve iş başı konuşmalarında kalıcı etki ve hafıza yaratmak
- Senaryo bazlı liderlik ve iletişim uygulamaları
- Acil durumlar ve krizlerde görünürlük
- Sistem, standart, prosedür ve mevcut uygulamaları görünür kılmak
- "Sen olsaydın?" Uygulama çalışması / takım çalışması



İSG ve İK profesyonelleri ile teknik yöneticiler



1 Gün (6 Saat)



Çevrim İçi



MERVE BOZDEMİR ÜNER | EĞİTMEN META PROJECT | EĞİTİM ORTAĞI

Nevşehir'de doğdu (1986) Çevre Mühendisidir ve Enerji Yönetimi konusunda yüksek lisans yapmıştır. 2008 yılından itibaren sağlık, güvenlik, çevre ve sürdürülebilirlik konuları başta olmak üzere yönetim danışmanlığı, denetçi ve eğitmen kimliğiyle aktif olarak iş hayatındadır. Ulusal ve Uluslararası kuruluş ve organizasyonlarda sağlık ve güvenlik liderliği, uluslararası iyi uygulamalar, yönetici koçluğu, davranış odaklı güvenlik yönetim sistemleri, kriz yönetimi, iletişim, olay araştırma ve kök neden analizi, kurumsal wellbeing ve sürdürülebilirlik konularında projeler yürütmektedir.

Kalite, Çevre, İş Sağlığı Güvenliği ve Enerji Yönetim Sistemleri konusunda baş denetçidir.

META PROJECT&WELLBEING CENTER kurucu ortağı ve Genel Müdürüdür.

British Safety Council Delivery Partner Turkey / Doğa HSE Genel Müdür Yardımcısı olarak görev almıştır. (2016-2020)

Aselsan – Entegre Yönetim Sistemleri Proje Danışmanlığı ve Proje Koordinatörü (Detam 2010-2015) Enerjisa – Arkun Projesi HSE Proje Liderliği (Detam 2009-2011)

Beykoz Üniversitesi İş Sağlığı ve Güvenliği Bölümü Öğretim Elemanı (2021)

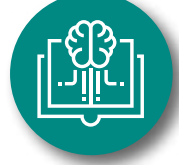
TÜSİAV (Türk Sanayici ve İş Adamları Vakfı) – İş Sağlığı ve Güvenliği Platform Başkanı

WIM Türkiye (Woman in Mining) Başkan Yardımcısı



İSG LİDERLİĞİ SINIFI

SAĞLIK VE İŞ GÜVENLİĞİNDE LİDERLİK



Bu eğitimde, Sağlık, İş Güvenliği ve Wellbeing (iyi oluş hali) konularında liderlik, etkin iletişim ve insan odaklı yaklaşımlara odaklanarak; kurum liderlerinin pozitif kültür üzerindeki önemini atölye çalışmaları ile katılımcılara aktarma amaçlanmıştır.

Tüm paydaşların yönetim sürecine dahil olması gerekliliğini vurgulayan; çalışanların yanında olan ve alınan kararlara onları da dahil eden bir liderlik kavramının ele alındığı; etkin ve olumlu geri bildirim mekanizmalarının nasıl oluşturulacağına aktarıldığı; davranış değişiklikleri konusunda bireyleri teşvik eden, cesaretlendiren ve destek veren bir yönetimin temel yapı taşlarının neler olması gerektiği bu eğitim içeriği oluşturmaktadır.

Eğitim konu başlıkları ve uygulamalarda sadece yönetim ve operasyon süreçleri için değil, sosyal hayatımız için de önemli olduğu güncel örnekler vurgulanmaktadır.

- Sağlık ve İş Güvenliğinde Vizyon & Dönüşüm
- Yol Haritası
- Bireysel Duyarlılık
- İnsan Odaklı Yaklaşım
- Motivasyon
- Aktif Risk Yönetimi



Orta ve Üst Düzey Yöneticiler, Bölüm/Birim Yöneticileri, Süpervizörler, İSG Profesyonelleri



2 Gün (12 Saat)



Yüz Yüze



ÇAĞLAR DOHMAN | EĞİTMEN DOHMİND DANIŞMANLIK | EĞİTİM ORTAĞI

ODTÜ İnşaat Mühendisliği'nden 2006 yılında mezun olan Dohman, meslek hayatına Türk Telekom A.Ş. Genel Müdürlüğü Emlak Direktörlüğü'nde İnşaat Mühendisi olarak başladı. Daha sonra Türkiye'nin ilk kurumsal inşaat firmalarından STFA İnşaat Grubu'nda Planlama, İhale Hazırlık birimlerinde Yurtdışı projelerine destek verdikten sonra, İzmit Körfez Geçiş Projesi (Osmangazi Köprüsü) inşaatında Kıdemli Planlama Uzmanı olarak görev yapmıştır.

Kariyerine Sağlık, İş Güvenliği ve Wellbeing alanında devam etme kararı alan Dohman, Vodafone Türkiye'de İş Sağlığı, İş Güvenliği, Çevre ve Refah biriminde yönetici olarak çalışmıştır. Kurumsal firmalarda kazanılan tecrübelerden sonra, Danışmanlık sektöründe, uluslararası arenada alanında otorite olarak bilinen British Safety Council Türkiye ofisinde üst düzey yönetici olarak çalışmış, özellikle Kurumsal Danışmanlık kapsamında verilen hizmetlerin birim yöneticiliğini yapmıştır.

Temmuz 2020 itibarıyla, DOHMİND Danışmanlık A.Ş.'nin kurucusu olarak, sağlık, güvenlik, wellbeing, çevre ve sürdürülebilirlik alanlarında kurumsal danışmanlık hizmetlerine devam etmektedir. Bunlara ek olarak, ICF (International Coaching Federation) tarafından verilen Koçluk eğitimini başarıyla tamamlayarak, yapmış olduğu danışmanlık hizmetlerini Yönetici ve Saha Koçluğu olarak da geliştirerek sürdürmektedir.



İSG LİDERLİĞİ SINIFI

YENİ MÜHENDİSLER İÇİN ÇİMENTO SEKTÖRÜ JEST PROGRAMI (JUNIOR ENGINEERS SAFETY TRAINING)



JEST Programı, kurumsal sürdürülebilirlik yaklaşımından yola çıkarak bir iş sağlığı ve güvenliği (İSG) yönetim sistemini oluşturan ana başlıkların (araçların) neler olduğunu ve bu araçlarını birbirleriyle olan ilişkilerini de dikkate alarak nasıl uygulanması gerektiğini aktarmayı amaçlamaktadır. Ana fikir, iş sağlığı ve güvenliğinin yönetilebilir bir olgu olduğunu, bu konuda her seviyedeki yöneticinin rol ve sorumluluklarının önemini ve İSG yönetiminde başarının aslında işimizin diğer alanlardaki başarı kriterleriyle farkının olmadığını, dünyada ve özellikle çimento sektöründe öne çıkan iyi uygulama örnekleriyle anlatılmaktadır. 3 oturumdan oluşan programda 7 modül yer almaktadır.

1. OTURUM

MODÜL 1: Kurumsal Sürdürülebilirlik ve İSG

Kurumsal sürdürülebilirlik bakış açısıyla İSG Yönetiminin, algısal, organizasyonel ve uygulamaya yönelik planlanması. (Modern Yönetim Yaklaşımı)

MODÜL 2: İş Sağlığı ve Güvenliğini Yönetmek (Managing Safety for Line Management)

İSG yönetiminin temel ilke ve araçlarının "Yönetim Perspektifi" ile ele alınması, her seviyedeki yöneticinin rol ve sorumluluklarının altının çizilmesi, "görünür ve hissedilen liderliğin" önemi, İSG yönetimi için tasarlanan araçların etkin bir şekilde kullanılması.

2. OTURUM

MODÜL 3: Kaza ve Olayların Analizi Kök Sebepler (RCD- Root Causes Diagram)

Kök Sebepler Diyagramı (KSD) yaklaşımı ile kaza ve olayların araştırılması, analizi, raporlanması ve iyileştirme için çözüm yollarının belirlenmesi yöntemlerinin aktarılması.



Çimento sektöründe çalışan 0-4 yıl kıdeme sahip beyaz yakalı çalışanlar (mühendis ya da idari çalışanlar)



6 Gün (36 Saat)



Hibrit (Çevrim içi + Yüz Yüze)



MODÜL 4: İSG Denetim / Audit / I-Safe (Davranış Tabanlı Audit Yaklaşımı)

İSG Yönetiminde kullanılan denetim araçları, bu araçların etkin bir şekilde kullanılmasının önemi ve sisteme katkısı, bu konuda değişik yönetim kademeleri ve İSG departmanının rol ve sorumlulukları, klasik denetim yaklaşımından, davranış tabanlı İSG iletişimi (I-Safe) uygulamalarına geçiş süreçlerinin yönetimi.

3. OTURUM

MODÜL 5: Proses Güvenliği – Endüstriyel Kazaların Önlenmesi

Proses Güvenliğiyle ilgili tanım ve kavramları açıklamak, bu konuda genel kabul görmüş uygulamaları (best practice) aktarmak, olası endüstriyel kazaların önlenmesi ve insan, çevre, ekipman (envanter) ve şirketin ismi (repütasyonu) üzerindeki olumsuz etkileri minimize etmek için yapılması gerekenleri aktarmayı hedeflemektedir.

MODÜL 6: Çalışma İzin Sistemi (PTW-Permit to Work)

Çalışma İzin Sistemi (PTW), "İş Sağlığı ve Güvenliği" ve "Proses Güvenliği" açısından potansiyel olarak tehlikeli olarak tanımlanan spesifik işlerle ilgili formal bir kontrol sistemi oluşturmaya ve çalışacak personel (şirket ve/veya yüklenici personeli) ile işin yapılmasından sorumlu fabrika personeli arasında, ortaya çıkabilecek tehlikeler ve alınması gerekli önlemlerle ilgili bir iletişim ve karşılıklı mutabakat sağlamaya yönelik uygulamalar bütünü hakkında bilgi vermek

MODÜL 7: Emniyete Alma-Kilitleme-Etiketleme-Deneme (EKED /LOTO) Sistemi

Ünite ve ekipmanlarda yapılacak kontrol, temizlik, bakım, tamir gibi çalışmalar başlamadan önce, çalışacak personelin ve diğer kişilerin güvenliğini sağlamak amacıyla tüm enerji türlerinin (elektrik, mekanik, hidrolik, pnömatik, basınçlı akışkanlar, potansiyel vb.) fiziksel olarak nötralize edilmesi ve istenmeyen nedenlerle devreye girmesinin engellenmesi için gerçekleştirilen genel kabul görmüş standart ve uygulamalar hakkında bilgi vermek.

İSG
LİDERLİĞİ SINIFI

YENİ MÜHENDİSLER İÇİN ÇİMENTO SEKTÖRÜ JEST PROGRAMI (JUNIOR ENGINEERS SAFETY TRAINING)



UĞUR SUR | EĞİTMEN

YÖN HSE | EĞİTİM ORTAĞI

Uğur Sur, İstanbul Teknik Üniversitesi İnşaat Mühendisliği bölümünden mezun oldu. Çeşitli projelerde, proje mühendisi, proje ve İSG Yöneticisi olarak görev yaptı. 2001-2003 yılları arasında İtalyan Eni Group SpA, Mavi Akım Projesi-Rusya-Türkiye- Karadeniz geçişi enerji hattında- İş Sağlığı ve Güvenliği Mühendisliği, İş Sağlığı ve Güvenliği Koordinatörlüğü, 2003-2005 yıllarında Set Beton Madencilik A.Ş'nin Türkiye genelindeki tüm tesislerinden sorumlu Sıfır Kaza Projesi ve Yönetim Sistemleri Yöneticiliği görevlerinde bulundu. 2004 yılında İstanbul Üniversitesi İşletme İktisadi Enstitüsü İşletme Yöneticiliği Yüksek Lisans (MBA) programını tamamladı. 2004-2008 yılları arasında Italcementi Group'un Türkiye Operasyonunda yer alan tüm çimento fabrikaları ve hazır beton tesislerinden sorumlu İş Sağlığı ve Güvenliği Müdürlüğü ve Yönetim Sistemleri Yöneticiliği görevini yürüttü. 2006 yılında İtalya'da Milan Politeknik Üniversitesi (Business School), Yönetim ve Üretim Master Programını bitirdi. 2010 yılında Boğaziçi Üniversitesi Kurumsal Sürdürülebilirlik Programını tamamladı. 2008-2012 yılları arasında Italcementi Group'un Sürdürülebilirlikten sorumlu Türkiye Müdürü olarak görev yaptı.

2012 yılından bu yana kurucusu ve ortağı olduğu şirketin yöneticiliği görevini yürütmekte ve otomotiv, enerji, çelik, döküm, çimento ve hazır beton, makine parçaları üretimi gibi farklı sektörlerde faaliyet gösteren firmalarda, kurumsal sürdürülebilirlik, yönetim sistemleri, iş sağlığı ve güvenliği yönetimi, sıfır kaza yaklaşımı, değişim yönetimi gibi konularda yönetim ve proje danışmanlığı yapmakta, değişik seviyelerde eğitimler vermektedir. Halen Üsküdar Üniversitesi, İş Sağlığı ve Güvenliği bölümünde doktora tez çalışmalarını sürdürmektedir.



İSG
LİDERLİĞİ SINIFI



MESLEKİ SAĞLIK SINIFI

İŞYERİ HEKİMLERİ İÇİN KLİNİK BULUŞMALAR: ERGONOMİK ZORLANMA VE SAĞLIK GÖZETİMİ



Eğitimde aşağıdaki başlıklar üzerinde durulacaktır;

- Ergonomik zorlanmalara bağlı kas iskelet sistemi hastalıkları bakımından risk altında çalışanların sağlık gözetimi kavram ve ilkeleri.
- İş, iş istasyonu zorlanma karakteristikleri, semptom tarama, öykü, fizik muayene değerlendirme ve sevk kriterleri.
- Vaka örnekleri.

Eğitim teoriden ziyade uygulama örnekleri ile ilerleyecektir. Bu çerçevede katılımcıların karşılaştıkları problemleri, vakaları paylaşmak üzere hazırlıklı gelmeleri beklenmektedir.



İşyeri Hekimleri



3 Saat



Webinar



DR. DİLEK TİRYAKİ | EĞİTMEN ARTI SAĞLIK | EĞİTİM ORTAĞI

1989 yılında Ondokuz Mayıs Üniversitesi Tıp Fakültesi'ni bitirdi.

1989 – 1996 yılları arasında Isparta Senirkent Merkez Sağlık Ocağı ve Bolu 1 Nolu Merkez Sağlık Ocağında sorumlu tabiplik görevlerini yürüttü. Bu süre içinde Bolu Tabipler Odası TTB Büyük Kongre Delegatesi ve Bolu Tabipler Odası Bülteni (Kardelen) Yayın Kurulu Üyesi olarak çalıştı.

1996- 2000 yılları arasında Marmara Üniversitesi Tıp Fakültesi'nde Aile Hekimliği Uzmanlık eğitimini tamamladı. Uzmanlık eğitimi sırasında koruyucu sağlık bakımı ve ergonomi konusunda çalıştı ve "Bilgisayarla Sağlıklı Çalışma" konusunda araştırma ve tez yaptı.

2006 yılında "İlkyardım El Kitabı" adlı bir kitap yayınladı.

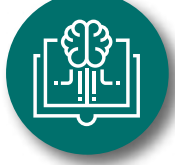
Artı Sağlık Çevre Kalite'nin kurucularındandır. 2000 yılından bu yana Artı Sağlık Çevre Kalite' de yöneticilik ve iş sağlığı ve güvenliği alanında danışmanlık, eğiticilik yapmaktadır.

İşyeri Hekimi ve İş Güvenliği Uzmanı ve İlkyardım Eğitmenidir.

Kagider, İstanbul Tabip Odası ve İşyeri Hekimleri Derneği üyesidir.

MESLEKİ SAĞLIK SINIFI

İŞYERİ HEKİMLERİ İÇİN KLİNİK BULUŞMALAR: MESLEKİ SOLUNUM SİSTEMİ HASTALIKLARINDA SAĞLIK GÖZETİMİ



Eğitimde aşağıdaki başlıklar üzerinde durulacaktır;

- Mesleki solunum sistemi hastalıkları bakımından risk altında çalışanların sağlık gözetimi kavram ve ilkeler.
- Öykü, fizik muayene, radyolojik ve fonksiyonel değerlendirme ve sevk kriterleri.
- Vaka örnekleri.

Eğitim teoriden ziyade uygulama örnekleri ile ilerleyecektir. Bu çerçevede katılımcıların karşılaştıkları problemleri, vakaları paylaşmak üzere hazırlıklı gelmeleri beklenmektedir.



İşyeri Hekimleri



2 Saat



Webinar



PROF. DR. İBRAHİM AKKURT | EĞİTMEN ARTI SAĞLIK | EĞİTİM ORTAĞI

Prof. Dr. İbrahim AKKURT, 1986 yılında Ankara Üniversitesi Tıp Fakültesinden mezun oldu. 1987-1991 yılları arasında Ankara Atatürk Göğüs Hastalıkları ve Cerrahisi Eğitim Hastanesinde Göğüs Hastalıkları uzmanlığı, 2012 yılında İş ve Meslek Hastalıkları uzmanlığını aldı. 1992-1999 yılları arasında, SSK Ankara Meslek Hastalıkları Hastanesinde, 1999-2013 yılları arasında Cumhuriyet Üniversitesi Hastanesinde görev yapan Dr. AKKURT, 2003 yılında aynı birimin Göğüs Hastalıkları Profesörü kadrosuna atanmıştır.

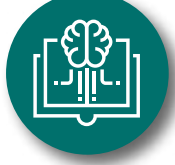
On yıldan fazla süreyle Anabilim Dalı Başkanlığı, Dahili Bilimler Bölüm Bşk. Yard., Tıp Fakültesi Dekan yardımcılığı, Cumhuriyet Üniversitesi Hastanesi Başhekimliği, Fakülte kurulu ve yönetim kurulu üyeliği, Üniversite yönetim kurulu ve Cumhuriyet Üniversitesi Senato üyeliği vb. değişik akademik idari görevlerde bulunmuştur. 2013-2015 yılları arasında SB KHB Ankara AGH ve GC EAH'de eğitim görevlisi olarak çalışmış. 16 Aralık 2013'den itibaren emekliye ayrılmıştır. Türk Toraks Derneği (TTD), European Respiratory Society (ERS), International Commission Occupational Health (ICOH) üye olduğu oda ve dernekler arasındadır.

54'ü uluslararası olmak üzere, 100'ün üzerinde, bilimsel yayını 150'nin üzerinde de Kongre bildirisi olmak üzere 300'den fazla bilimsel çalışması bulunmaktadır.

2013'de 28 yıllık devlet hizmetinden sonra emekli oldu, halen Ankara Özel Çankaya Hastanesinde Göğüs Hastalıkları klinik hizmetini vermekte, Meslek Hastalıkları konusunda eğitim, danışmanlık ve bilimsel hizmetlerine de devam etmektedir.

MESLEKİ SAĞLIK SINIFI

İŞYERİ HEKİMLERİ İÇİN KLİNİK BULUŞMALAR: GÜRÜLTÜYE BAĞLI İŞİTME KAYBI VE SAĞLIK GÖZETİMİ



Eğitimde aşağıdaki başlıklar üzerinde durulacaktır;

- Gürültüye bağlı işitme kaybı bakımından risk altında bulunan çalışanların sağlık gözetimi kavram ve ilkeleri.
- Öykü, fizik Muayene, odyotest değerlendirme ve sevk kriterleri.
- Vaka örnekleri.

Eğitim teoriden ziyade uygulama örnekleri ile ilerleyecektir. Bu çerçevede katılımcıların karşılaştıkları problemleri, vakaları paylaşmak üzere hazırlıklı gelmeleri beklenmektedir.



İşyeri Hekimleri



2 Saat



Webinar



PROF. DR. AHMET URAL | EĞİTMEN

ARTI SAĞLIK | EĞİTİM ORTAĞI

1975 yılında Ankara'da doğan Dr. Ahmet URAL, 1999 yılında Hacettepe Üniversitesi Tıp Fakültesi'nden mezun oldu (İngilizce).

1999-2004 yılları arasında yine Gazi Üniversitesi'nde Kulak Burun Boğaz uzmanlık eğitimin tamamladı.

2004-2006 yılları arasında, Ankara Atatürk Eğitim ve Araştırma Hastanesi Kulak Burun Boğaz Hastalıkları Kliniği'nde başasistan olarak görev yaptı. 2006-2007 yılları arasında Gata Haydarpaşa Hastanesi'nde askerlik görevini yerine getirdi. 2007-2010 yılları arasında Yardımcı Doçent, 2010-2015 yılları arasında Doçent ünvanıyla Karadeniz Teknik Üniversitesi'nde görev yapan Dr. Ahmet Ural, 2015 yılında Karadeniz Teknik Üniversitesi Tıp Fakültesi'nde Profesör kadrosuna atandı. 2017-2024 arasında Bolu Abant İzzet Baysal Üniversitesi Tıp Fakültesi KBB Hastalıkları Anabilim Dalı Başkanlığı'nı yürüttü. 2017-2019 yılları arasında Bolu Abant İzzet Baysal Üniversitesi Tıp Fakültesi Dekanı olarak görev yaptı. 2024 yılı Eylül ayından itibaren Ankara Etlik Şehir Hastanesi KBB Kliniği'nde çalışmaktadır.

Almanya, Danimarka ve İsveç'te Kulak Burun Boğaz Hastalıkları alanında çalışmalar yapmıştır. Halen Northwestern Medical Journal adlı genel tıp dergisinin editörlüğünü yürütmektedir. İşyeri hekimliği ve iş sağlığı güvenliği eğitici belgelerine sahiptir. Ulusal ve uluslararası veri tabanlarında taranan 130'un üzerinde makalesi bulunmaktadır.

MESLEKİ SAĞLIK SINIFI



İŞYERİ HEMŞİRELERİ İÇİN KLİNİK BULUŞMALAR: MESLEKİ SAĞLIĞA GİRİŞ



Çimento sektöründe çalışan tüm personelin revir başvurularında alacakları hizmetin-bilginin geliştirilmesi önce sağlıklarının korunmasında sonra işgücü ve iş zamanı kayıplarının azaltılmasında etkili olacaktır.

Günümüzde sağlık hizmetlerinin yaygınlaşması ile hastaların hizmeti hangi şart ve şekilde almaları konusunda yeterli bilgi sahibi olmamaları hekim ve hastane başvurularının doğru olmamasına ve sağlık - zaman kayıplarına yol açmaktadır.

Eğitim aşağıdaki konularda katılımcılara derinlemesine bilgi ve yetkinlik kazandırmayı amaçlar;

- Başvuran personelin sorununun, şikayetin doğru anlaşılması
- Revir şartlarında verilebilecek en doğru ve yeterli hizmetin kişiye özel belirlenmesi
- Revirin tıbbi imkanlarını (malzeme, ilaç vb. gibi) tanımak ve değerlendirme
- Kronik hastalığı olan ve engelli personelin takibi



Revir çalışanları, sağlık personelleri



2 Saat



Webinar



MUSTAFA KEBAT | EĞİTMEN DOHMİND DANIŞMANLIK | EĞİTİM ORTAĞI

30 yıl önce başlayan iş yaşamı, Sağlık-Eğitim-Danışmanlık sektörlerinde işveren, hekim, yönetici, eğitmen gibi farklı yetki ve görevleri ile halen devam etmektedir.

Sağlık kuruluşlarına SKS (Sağlıkta Kalite Sistem) kurulumu-yönetimi, farklı sektörlerde firmalara TÜRKAK Akreditasyonu ve MYB (Mesleki Yeterlilik Belgelendirme) kurulumu ve yönetimi danışmanlığı yapmış halen yönetim sistemleri alanında çalışmalarına devam etmektedir.

Erişkinlerde;

- Sağlıklı yaşam ve genç yaş alma
- Zihinde bedenin bedende zihnin gelişimi
- Hücresel farkındalık kişisel yeterlilik
- Kendi bedenle iletişim ve yönetim becerileri
- Diğer bedenlerle iletişim ve yönetim becerileri
- Bedensel zihnin değişim yönetimi
- İş/yaşam Tahterevallisinde mihenk noktasını nasıl belirleyelim
- Bedensel zaman-algısal zaman yönetimi
- Hücresel stres-algısal stres yönetimi
- Su olup nasıl akalım

başlıklarında kişisel-ekip danışmanlığı ve eğitimleri vermektedir.



MESLEKİ SAĞLIK SINIFI

İŞYERİ HEMŞİRELERİ İÇİN KLİNİK BULUŞMALAR: GÖZDE YABANCI CİSİME MÜDAHALE



Mavi yakalıların çalışma ortamlarının tamamına yakınında göze yabancı cisim kaçması farklı sıklıklarda da olsa görülmektedir.

Özellikle çimento sektöründe göze yabancı cisim kaçması farklı mineral tozları ile olabildiği gibi farklı çalışma ortamındaki birçok maddeden kaynaklanabilir. Müdahale edecek kişilerin ortamdaki toz ve kimyasalları içeriklerini vücuda ve özellikle göze temaslarının sonuçlarının yanı sıra ilk müdahalede yapılacaklar hakkında bilgi sahibi olması gerekir.

Eğitim aşağıdaki konularda katılımcılara derinlemesine bilgi ve yetkinlik kazandırmayı amaçlar;

- Gözün yapısı ve müdahale yapılacak yerleri
- Yabancı cisimlerin çeşitleri, çimento sektöründeki olası maddeler
- Gözü ne zaman ne ile ve nasıl yıkamalıyız?
- Gözden yabancı cisim çıkarma
- Gözden yabancı cisim çıkarma sonrası yapılacaklar



Revir çalışanları, sağlık personelleri



2 Saat



Webinar



MUSTAFA KEBAT | EĞİTMEN

DOHMİND DANIŞMANLIK | EĞİTİM ORTAĞI

30 yıl önce başlayan iş yaşamı, Sağlık-Eğitim-Danışmanlık sektörlerinde işveren, hekim, yönetici, eğitmen gibi farklı yetki ve görevleri ile halen devam etmektedir.

Sağlık kuruluşlarına SKS (Sağlıkta Kalite Sistem) kurulumu-yönetimi, farklı sektörlerde firmalara TÜRKAK Akreditasyonu ve MYB (Mesleki Yeterlilik Belgelendirme) kurulumu ve yönetimi danışmanlığı yapmış halen yönetim sistemleri alanında çalışmalarına devam etmektedir.

Erişkinlerde;

- Sağlıklı yaşam ve genç yaş alma
- Zihinde bedeninde zihnin gelişimi
- Hücresel farkındalık kişisel yeterlilik
- Kendi bedenle iletişim ve yönetim becerileri
- Diğer bedenlerle iletişim ve yönetim becerileri
- Bedensel zihnin değişim yönetimi
- İş/yaşam Tahterevallisinde mihenk noktasını nasıl belirleyelim
- Bedensel zaman-algisal zaman yönetimi
- Hücresel stres-algisal stres yönetimi
- Su olup nasıl akalım

başlıklarında kişisel-ekip danışmanlığı ve eğitimleri vermektedir.

MESLEKİ SAĞLIK SINIFI

İŞYERİ HEMŞİRELERİ İÇİN KLİNİK BULUŞMALAR: REVİRDE KULLANILAN İLAÇLAR



Revirler büyüklüğü ve kapasitesine göre çok çeşitli ilaçlar bulundurmaktadır. İlaç uygulamaları rutinde hekim kontrolünde de olsa sağlık personelleri bu ilaçların uygulamalarından önce, uygulama sırasında ve sonrasında ciddi bir rol üstlenmektedirler.

Revirlerde kullanılan ilaçların çeşitliliği ile birlikte muhafazası, kullanıma kolay yerde bulundurulması, miadının takibi, miadı dolanların bertaraf işlemleri, uygulama sonrası kayıt ve hastanın takibi gibi birçok sürecin doğru yönetilmesi gerekmektedir.

Eğitim aşağıdaki konularda katılımcılara derinlemesine bilgi ve yetkinlik kazandırmayı amaçlar;

- Revirde bulunan ilaçların muhafazası, miat takibi ve bertaraf süreci
- Revir şartlarında yapılan ilaç ve aşı uygulamalarında dikkat edilecek hususlar
- Oral (ağızdan) verilen ilaçların ve gıdaların birbirleri ile etkileşimi
- Sudan sebepleri suyla tedavi edelim hastayı mutlu gönderelim



Revir çalışanları, sağlık personelleri



2 Saat



Webinar



MUSTAFA KEBAT | EĞİTMEN DOHMİND DANIŞMANLIK | EĞİTİM ORTAĞI

30 yıl önce başlayan iş yaşamı, Sağlık-Eğitim-Danışmanlık sektörlerinde işveren, hekim, yönetici, eğitmen gibi farklı yetki ve görevleri ile halen devam etmektedir.

Sağlık kuruluşlarına SKS (Sağlıkta Kalite Sistem) kurulumu-yönetimi, farklı sektörlerde firmalara TÜRKAK Akreditasyonu ve MYB (Mesleki Yeterlilik Belgelendirme) kurulumu ve yönetimi danışmanlığı yapmış halen yönetim sistemleri alanında çalışmalarına devam etmektedir.

Erişkinlerde;

- Sağlıklı yaşam ve genç yaş alma
- Zihinde bedeninde zihnin gelişimi
- Hücresel farkındalık kişisel yeterlilik
- Kendi bedenle iletişim ve yönetim becerileri
- Diğer bedenlerle iletişim ve yönetim becerileri
- Bedensel zihnin değişim yönetimi
- İş/yaşam Tahterevallisinde mihenk noktasını nasıl belirleyelim
- Bedensel zaman-algısal zaman yönetimi
- Hücresel stres-algısal stres yönetimi
- Su olup nasıl akalım

başlıklarında kişisel-ekip danışmanlığı ve eğitimleri vermektedir.

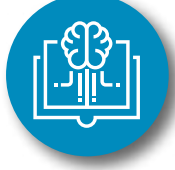


MESLEKİ SAĞLIK SINIFI



PROSES GÜVENLİĞİ SINIFI

ÇİMENTO SEKTÖRÜNDE PATLAYICI ÖRTAMLARIN BELİRLENMESİ VE PATLAMADAN KORUNMA DOKÜMANI HAZIRLANMASI



Bu eğitimin amacı, işyerlerinde bulunan yanıcı maddelerin gaz, buhar, sis ve tozlarının oluşturabileceği patlayıcı ortam tehlikelerinden çalışanların ve işletmelerin korunması amacıyla patlayıcı ortamların değerlendirilmesi; patlayıcı ortamlarda kullanılacak elektriksel ve mekanik ekipmanların belirlenmesi ve seçimi, patlayıcı ortam tehlikelerine karşı alınabilecek teknik ve organizasyonel önlemlerin belirlenmesi ve patlamadan korunma dokümanının hazırlanması için gerekli bilgi ve becerilerin geliştirilmesidir.

Eğitim aşağıdaki konularda çimento sektörüne özel derinlemesine bilgi ve yetkinlik kazandırmayı amaçlar;

- Çimento sektöründe temel prosesler ve bu proseslerde kullanılan yanıcı sıvı, parlayıcı gaz ve patlayıcı tozlar
- Temel mevzuat bilgisi
- Temel patlama bilgisi
- Patlayıcı ortam risk değerlendirmesi
- Patlayıcı ortam sınıflandırması
- EN 60079-10-1 Yanıcı sıvı ve parlayıcı gazlar
- EN 60079-10-2 Patlayıcı tozlar
- Yanıcı sıvıların depolanması ve kullanılması
- EN 1127-1 Tutuşturucu kaynaklar ve patlamadan korunma önlemleri
- Patlamadan korunma dokümanı hazırlanması
- Çimento sektöründe Patlayıcı ortamlarda kullanılacak teknik önlemler
- Çimento sektöründe Patlayıcı ortamlarda kullanılacak idari önlemler
- Patlayıcı ortamlarda ekipman seçimi
- Çimento sektörüne yönelik örnek uygulama



İş Güvenliği Uzmanları, Bakımdan Sorumlu Elektrik ve Mekanik Birimleri, Üretim Sorumluları



2 Gün (12 Saat)



Yüz Yüze



KADİR TOMAS | EĞİTMEN
TMS DANIŞMANLIK | EĞİTİM ORTAĞI

Lisans Eğitimini Orta Doğu Teknik Üniversitesi Çevre Mühendisliğinde, Yüksek Lisans Eğitimlerini sırasıyla Hacettepe Üniversitesi Fen Bilimleri Enstitüsü Çevre Mühendisliği ve Torino Üniversitesi (İtalya) ve Uluslararası Çalışma Örgütü'nün (ILO) İş Sağlığı ve Güvenliği Enstitüsünde tamamladı. Halen Gazi Üniversitesi Fen Bilimleri Enstitüsü Kazaların Çevresel ve Teknik Araştırılması Anabilim Dalında Doktora Öğrencisidir.

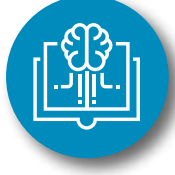
Meslek hayatına Bakü-Tiflis-Ceyhan Boru Hattı projesinde Çevre Mühendisi olarak başladı. Sonrasında Çalışma ve Sosyal Güvenlik Bakanlığı Çalışma ve Sosyal Güvenlik Eğitim ve Araştırma Merkezinde 9 sene kadar Ç.S.G. Eğitim Uzman Yardımcılığı ve Uzmanlığı görevlerinde bulundu. Bu süreç içerisinde yurtiçinde ve yurtdışında Çalışma ve Sosyal Güvenlik Bakanlığını temsilen iş sağlığı ve güvenliği alanında yüzlerce eğitim faaliyetlerinde bulundu.

Bunun yanında yine iş sağlığı ve güvenliği alanında Kocaeli Üniversitesinde Üniversitesinde Öğretim görevlisi olarak İş Sağlığı ve Güvenliği alanında dersler verdi ve Büyük Endüstriyel Kazalar ile ilgili olarak ülkemizde uygulanacak AB Mevzuatı çerçevesinde Düzenleyici Etki Analizi çalışmaları kapsamında AB Projesine danışmanlık yaptı. Yine Ülkemizde İş Sağlığı ve Güvenliği Kültürü'nü geliştirmek amacıyla MİSGEP (Madencilik Sektöründe İş Sağlığı ve Güvenliği Geliştirme Projesi) danışmanlık yaptı. Halen Kurucusu olduğu TMS Danışmanlık bünyesinde yöneticilik yapmakta ve Çankaya Üniversitesinde Öğretim Görevlisi olarak Risk Değerlendirmesi, Acil Durum Planlaması, İnşaatlarda İş Sağlığı ve Güvenliği konularında dersler vermektedir. Uzmanlık alanları genel olarak proses güvenliği, patlayıcı ortamlar, kaza inceleme ve kök neden analizi, iş sağlığı ve güvenliği, denetim ve sürdürülebilirlik üzerinedir.



PROSES GÜVENLİĞİ SINIFI

PATLAMAYA KARŞI KORUMALI EKİPMAN UYGUNLUK DEĞERLENDİRME RAPORU HAZIRLAMA EĞİTİMİ



Bu program, patlayıcı ortamlarda kullanılacak cihazların montajı, tamiri ve bakımında mevzuat ve standartların doğru uygulanmasına katkı sağlamayı hedefler. Katılımcılar, ATEX Direktifleri ve ilgili ulusal/uluslararası mevzuatlar hakkında bilgi sahibi olacak ve tehlikeli alanlarda güvenli çalışma yöntemleri konusunda yetkinlik kazanacaktır.

- ATEX Direktifleri ve Mevzuatlar
- Tehlikeli Alanlar ve Tutuşturma Kaynakları
- Patlamadan Korunma Prensipleri
- Ex Ekipman Seçimi ve Kullanımı
- Ekipman Montajı, Muayene ve Bakım

İlgili Standartlar:

- TS EN 60079-14: Elektrikli cihazlar – Patlayıcı ortamlarda elektriksel tesisatların tasarımı, seçimi ve montajı
- TS EN 60079-17: Patlayıcı ortamlarda elektrik tesisatlarının muayenesi ve bakımı
- TS EN 60079-19: Tamir, büyük bakım ve çalışır duruma getirme yöntemleri
- TS EN ISO 80079-36: Elektrikli olmayan ekipmanların tasarım ve temel özellikleri



İSG ve Çevre Profesyonelleri, Elektrik ve Mekanik Bakım Birim Sorumluları



2 Gün (12 Saat)



Yüz Yüze



DR. ELİF GÖKÇAY BİLİCİ | EĞİTMEN
BİLİCİ SİSTEM | EĞİTİM ORTAĞI

Yaklaşık 25 yıllık profesyonel iş hayatında, çeşitli sektörlerde üretim proseslerinin teknik altyapıları ve montajı konusunda uzmanlaşan Bilici, proses güvenliği alanında kapsamlı bir deneyime sahiptir. Büyük endüstriyel kazaların kontrolü kapsamında ilgili mevzuatlar çerçevesinde raporlama, güvenlik bariyerlerinin tespiti, kalitatif ve kantitatif risk analizleri, dahili acil durum planı hazırlama, patlamadan korunma, ATEX gereklilikleri, kimyasalların yönetimi ve kimyasal güvenlik/emniyet gibi konularda çalışmalar yürütmektedir.

Kimya Mühendisi olan Bilici, aynı zamanda A sınıfı iş güvenliği uzmanı ve kimyasal değerlendirme uzmanı/eğitmenidir. ABD Dışişleri Bakanlığı'nın Kimyasal Güvenlik Programı (CSP) ve CRDF Global kapsamında kimyasal tedarik zinciri güvenliği eğitmeni olarak görev almaktadır. Akademik kariyerine ise Gazi Üniversitesi Mühendislik Fakültesi'nde öğretim görevlisi olarak devam etmektedir.



**PROSES
GÜVENLİĞİ SINIFI**

PROSES GÜVENLİĞİ KÜLTÜRÜ VE LİDERLİK



Güvenlik kültürünün oluşturulması, organizasyonun en üst seviyesinden başlar. Bu program, proses güvenliği yönetiminin nasıl yeni bir perspektif sunduğunu açıklayarak, kritik sorunların tespit edilmesi ve etkin bir eylem planı oluşturulmasında rehberlik etmeyi amaçlamaktadır. İşyeri insan faktörleri ve kültürel unsurlar detaylı olarak incelenecektir.

- Proses Güvenliğinin İş Açısından Etkileri: Proses güvenliğinin organizasyon performansına ve iş sürekliliğine olan katkıları.
- Mevcut Durum Analizi: Proses güvenliği için geçerli durumun değerlendirilmesi ve geliştirme alanlarının belirlenmesi.
- Liderliğin Rolü: Başarılı bir proses güvenliği yönetimini desteklemek ve sürdürmek için liderliğin önemi. Etkili liderliğin organizasyonel güvenliğe olan etkisi.
- Proses Güvenliği Risk Yönetimi: Proses güvenliği risklerinin doğru bir şekilde yönetildiğine dair güvence sağlamak için liderlik gerektiren işlevsel unsurlar.
- Kişisel Eylem Planlarının Geliştirilmesi: Tesisinizde proses güvenliğine katkınızı artırmak için bireysel stratejiler ve eylem planlarının hazırlanması.

Program, katılımcılara teorik bilgilerin yanı sıra pratik uygulamalarla süreç güvenliği kültürünün gelişimine yönelik güçlü bir temel sunmayı hedefler.



Fabrika Direktörleri, Birim Yöneticileri, İSG Profesyonelleri



2 Gün (12 Saat)



Çevrim İçi



DR. ELİF GÖKÇAY BİLİCİ | EĞİTMEN BİLİCİ SİSTEM | EĞİTİM ORTAĞI

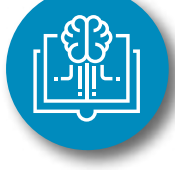
Yaklaşık 25 yıllık profesyonel iş hayatında, çeşitli sektörlerde üretim proseslerinin teknik altyapıları ve montajı konusunda uzmanlaşan Bilici, proses güvenliği alanında kapsamlı bir deneyime sahiptir. Büyük endüstriyel kazaların kontrolü kapsamında ilgili mevzuatlar çerçevesinde raporlama, güvenlik bariyerlerinin tespiti, kalitatif ve kantitatif risk analizleri, dahili acil durum planı hazırlama, patlamadan korunma, ATEX gereklilikleri, kimyasalların yönetimi ve kimyasal güvenlik/emniyet gibi konularda çalışmalar yürütmektedir.

Kimya Mühendisi olan Bilici, aynı zamanda A sınıfı iş güvenliği uzmanı ve kimyasal değerlendirme uzmanı/eğitmenidir. ABD Dışişleri Bakanlığı'nın Kimyasal Güvenlik Programı (CSP) ve CRDF Global kapsamında kimyasal tedarik zinciri güvenliği eğitmeni olarak görev almaktadır. Akademik kariyerine ise Gazi Üniversitesi Mühendislik Fakültesi'nde öğretim görevlisi olarak devam etmektedir.



PROSES GÜVENLİĞİ SINIFI

PROSES GÜVENLİĞİ VE ENDÜSTRİYEL KAZALAR



Proses Güvenliğiyle ilgili tanım ve kavramları açıklamak, bu konudaki kabul görmüş uygulamaları aktarmak, olası endüstriyel kazaların önlenmesi ve insan, çevre, ekipman (envanter) ve şirketin ismi (repütasyonu) üzerindeki olumsuz etkileri minimize etmek için yapılması gerekenleri aktarmayı hedeflemektedir.

- Proses Güvenliği Tanımı
- Toplam Güvenlik Yaklaşımı (Total Safety Approach)
- Proses Güvenliği-Teknik Güvenlik-İSG (Occupational Safety) ilişkisi
- Seveso Direktifi (Ortaya Çıkışı ve tarihsel gelişimi)
- Endüstriyel Kazalar ve Etkileri
- Proses Güvenliği ve Endüstriyel Kazaların Önlenmesi
- Endüstriyel Kazaların incelenmesi (Yöntemler)
- Örnek Olaylar ve Kaza Araştırmaları



İlk, Orta ve Üst Düzey Yöneticiler



1 Gün (6 Saat)



Çevrim içi



UĞUR SUR | EĞİTMEN

YÖN HSE | EĞİTİM ORTAĞI

Uğur Sur, İstanbul Teknik Üniversitesi İnşaat Mühendisliği bölümünden mezun oldu. Çeşitli projelerde, proje mühendisi, proje ve İSG Yöneticisi olarak görev yaptı. 2001-2003 yılları arasında İtalyan Eni Group SpA, Mavi Akım Projesi- Rusya-Türkiye- Karadeniz geçişi enerji hattında- İş Sağlığı ve Güvenliği Mühendisliği, İş Sağlığı ve Güvenliği Koordinatörlüğü, 2003-2005 yıllarında Set Beton Madencilik A.Ş'nin Türkiye genelindeki tüm tesislerinden sorumlu Sıfır Kaza Projesi ve Yönetim Sistemleri Yöneticiliği görevlerinde bulundu. 2004 yılında İstanbul Üniversitesi İşletme İktisadi Enstitüsü İşletme Yöneticiliği Yüksek Lisans (MBA) programını tamamladı. 2004-2008 yılları arasında Italcementi Group'un Türkiye Operasyonunda yer alan tüm çimento fabrikaları ve hazır beton tesislerinden sorumlu İş Sağlığı ve Güvenliği Müdürlüğü ve Yönetim Sistemleri Yöneticiliği görevini yürüttü. 2006 yılında İtalya'da Milan Politeknik Üniversitesi (Business School), Yönetim ve Üretim Master Programını bitirdi. 2010 yılında Boğaziçi Üniversitesi Kurumsal Sürdürülebilirlik Programını tamamladı. 2008-2012 yılları arasında Italcementi Group'un Sürdürülebilirlikten sorumlu Türkiye Müdürü olarak görev yaptı.

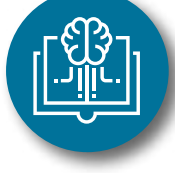
2012 yılından bu yana kurucusu ve ortağı olduğu şirketin yöneticiliği görevini yürütmekte ve otomotiv, enerji, çelik, döküm, çimento ve hazır beton, makine parçaları üretimi gibi farklı sektörlerde faaliyet gösteren firmalarda, kurumsal sürdürülebilirlik, yönetim sistemleri, iş sağlığı ve güvenliği yönetimi, sıfır kaza yaklaşımı, değişim yönetimi gibi konularda yönetim ve proje danışmanlığı yapmakta, değişik seviyelerde eğitimler vermektedir. Halen Üsküdar Üniversitesi, İş Sağlığı ve Güvenliği bölümünde doktora tez çalışmalarını sürdürmektedir.

PROSES GÜVENLİĞİ SINIFI



PSIKOSOSYAL RİSKLER SINIFI

İŞ KAZALARINA PSİKOLOJİK FAKTÖRLERİN ETKİSİ



Bu eğitimin amacı, iş kazalarının meydana gelmesinde psikolojik faktörlerin rolünü anlamak ve bu faktörlerin yönetimi konusunda katılımcılara bilgi ve beceriler kazandırmaktır. Eğitim, çalışanların ruh sağlığı, stres yönetimi, dikkat dağınıklığı, motivasyon ve iş tatmini gibi psikolojik unsurların iş güvenliği üzerindeki etkilerini ele alacak ve bu faktörlerin kazaları önlemedeki önemini vurgulayacaktır.

1. İş Kazaları ve İş Yeri Güvenliği
2. İş Kazalarını Etkileyen Psikososyal Faktörler
3. Psikolojik Sağlık Nedir?
4. Psikolojik Güvenlik Nedir?
5. Strese Bağlı Faktörler
6. Çözüm Önerileri



İSG profesyonelleri, İK profesyonelleri, Yönetici ve yönetici adayları



3 saat



Çevrim İçi



NEVİN KÜÇÜK | EĞİTMEN

NHUMAN DANIŞMANLIK | EĞİTİM ORTAĞI

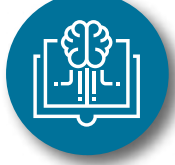
NHUMAN kurucusu ve yöneticisi olup bugüne kadar hem yurt içinde hem yurt dışında çalışana destek, psikolojik ilk yardım, travma, psikososyal destek, wellbeing, psikolojik sağlık ve güvenlik alanında çalışmalar yapmış; 2004 yılında meydana gelen Tsunami'den sonra Sri Lanka'da Türkiye'nin Psikososyal delegeesi olarak görev yapmıştır.

Şu anda kurucusu olduğu NHUMAN Danışmanlık'ta psikolojik sağlık ve güvenlik alanında. İş Yaşamında Ruh Sağlığı Uygulamalarını, İş Sağlığı ve Güvenliği (İSG) standartlarının ve insan kaynakları uygulamalarının bir parçası haline getirmek için kamu ve özel sektörde danışmanlık ve farkındalık çalışmaları yapmakta, psikososyal riskler odağında risk ölçümleri, çalışana destek, psikolojik faktörlerin iş kazalarına olan etkisi ve wellbeing gibi konularda metodolojik çalışmalar yürütmektedir. ILO (Uluslararası Çalışma Örgütü), Unicef, Oxford İnternet Enstitüsü FAIRWORK platformu vb. ulusal ve uluslararası kuruluşlarda uzman/kıdemli uzman/baş araştırmacı olarak çalışmalar yapmaya devam etmektedir.

Nevin KÜÇÜK işaret dili bilmekte; 2014'te TÜSEV (Türkiye Üçüncü Sektör Vakfı) tarafından Filantropi Bursu kazanmış, Türkiye'nin Filantropi alanındaki ilk fellowlarından.

PSİKOSOSYAL RİSKLER SINIFI

İŞ YERİ SAĞLIK ÇALIŞANLARINA YÖNELİK PSİKOLOJİK SAĞLIK VE GÜVENLİK EĞİTİMİ



Bu eğitimin amacı, iş yeri sağlık çalışanlarının psikolojik sağlık ve güvenlik konularında bilgi ve becerilerini artırarak, çalışanların ruh sağlığını korumak ve desteklemek için gerekli yetkinlikleri kazandırmaktır. Eğitim, iş yerinde psikososyal risklerin tanımlanması, yönetilmesi ve bu risklere karşı etkili müdahale stratejileri geliştirilmesi üzerine odaklanacaktır.

1. Psikolojik Sağlık ve Güvenlik Nedir?

- Psikolojik sağlık kavramı
- İş yerindeki psikolojik güvenliğin önemi
- Psikososyal riskler ve etkileri

2. İş Yerinde Psikolojik Risklerin Tanımlanması

- Psikolojik risk faktörlerinin tanımlanması
- Çalışanların psikolojik sağlığını etkileyen unsurlar
- Vaka çalışmaları ve örnekler

3. Psikolojik İlk Yardım ve Destek Yöntemleri

- Psikolojik ilk yardımın tanımı ve önemi
- Acil durumlarda destek yöntemleri
- Rol oynama ve uygulama çalışmaları

4. Psikososyal Risk Yönetimi Stratejileri

- Psikososyal riskleri yönetme yöntemleri
- Önleyici tedbirlerin geliştirilmesi
- Uygulama örnekleri

5. Çalışan Destek Programları ve Müdahale Stratejileri

- Çalışan destek programlarının önemi
- Psikolojik destek hizmetlerinin sunumu
- Eğitim ve kaynakların entegrasyonu

6. Değerlendirme ve Geri Bildirim



İş yeri sağlık çalışanları



1 Gün (6 Saat)



Çevrim İçi



NEVİN KÜÇÜK | EĞİTMEN

NHUMAN DANIŞMANLIK | EĞİTİM ORTAĞI

NHUMAN kurucusu ve yöneticisi olup bugüne kadar hem yurt içinde hem yurt dışında çalışana destek, psikolojik ilk yardım, travma, psikososyal destek, wellbeing, psikolojik sağlık ve güvenlik alanında çalışmalar yapmış; 2004 yılında meydana gelen Tsunami'den sonra Sri Lanka'da Türkiye'nin Psikososyal delegeesi olarak görev yapmıştır.

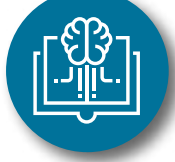
Şu anda kurucusu olduğu NHUMAN Danışmanlık'ta psikolojik sağlık ve güvenlik alanında. İş Yaşamında Ruh Sağlığı Uygulamalarını, İş Sağlığı ve Güvenliği (İSG) standartlarının ve insan kaynakları uygulamalarının bir parçası haline getirmek için kamu ve özel sektörde danışmanlık ve farkındalık çalışmaları yapmakta, psikososyal riskler odağında risk ölçümleri, çalışana destek, psikolojik faktörlerin iş kazalarına olan etkisi ve wellbeing gibi konularda metodolojik çalışmalar yürütmektedir. ILO (Uluslararası Çalışma Örgütü), Unicef, Oxford İnternet Enstitüsü FAIRWORK platformu vb. ulusal ve uluslararası kuruluşlarda uzman/kıdemli uzman/baş araştırmacı olarak çalışmalar yapmaya devam etmektedir.

Nevin KÜÇÜK işaret dili bilmekte; 2014'te TÜSEV (Türkiye Üçüncü Sektör Vakfı) tarafından Filantropi Bursu kazanmış, Türkiye'nin Filantropi alanındaki ilk fellowlarından.



PSİKOSOSYAL RİSKLER SINIFI

İŞ YERİNDE ŞİDDET, MOBBİNG VE FARKINDALIK



Bu eğitimin amacı, iş yerinde şiddet ve zorbalık konularının tanımlanması, bu tür davranışların önlenmesi ve etkili müdahale stratejilerinin geliştirilmesi üzerine bilgi ve becerilerin kazandırılmasıdır. Katılımcıların iş yerinde güvenli ve sağlıklı bir çalışma ortamı oluşturma konusundaki farkındalıklarını artırmak ve gerekli müdahale yöntemlerini öğretmek hedeflenmektedir.

1. İş Yerinde Şiddet ve Zorbalık Nedir?

- İş yerinde şiddet ve zorbalığın tanımları
- Şiddet türleri (fiziksel, psikolojik, sözel)
- Zorbalık davranışlarının örnekleri

2. Şiddet ve Zorbalığın Etkileri

- Çalışanlar üzerindeki etkileri (psikolojik, fizyolojik)
- İş yerindeki performansa ve moral üzerindeki etkileri
- Kurumsal itibar ve iş gücü kaybı üzerindeki etkileri

3. İş Yerinde Şiddet ve Zorbalıkla Başa Çıkma Stratejileri

- Zorbalık ve şiddet durumlarında etkili iletişim teknikleri
- Bireysel ve grup stratejileri
- Rol oynama ve simülasyon çalışmaları

4. Müdahale ve Destek Mekanizmaları

- Olayların bildirilmesi ve yönetilmesi
- Şiddet ve zorbalık mağdurlarına destek sağlama
- Yasal süreçler ve kurum içi destek mekanizmaları

5. Değerlendirme ve Geri Bildirim



Tüm çalışanlar



3 Saat



Çevrim İçi



NEVİN KÜÇÜK | EĞİTMEN

NHUMAN DANIŞMANLIK | EĞİTİM ORTAĞI

NHUMAN kurucusu ve yöneticisi olup bugüne kadar hem yurt içinde hem yurt dışında çalışana destek, psikolojik ilk yardım, travma, psikososyal destek, wellbeing, psikolojik sağlık ve güvenlik alanında çalışmalar yapmış; 2004 yılında meydana gelen Tsunami'den sonra Sri Lanka'da Türkiye'nin Psikososyal delegeesi olarak görev yapmıştır.

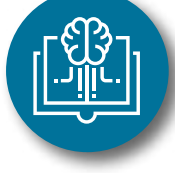
Şu anda kurucusu olduğu NHUMAN Danışmanlık'ta psikolojik sağlık ve güvenlik alanında. İş Yaşamında Ruh Sağlığı Uygulamalarını, İş Sağlığı ve Güvenliği (İSG) standartlarının ve insan kaynakları uygulamalarının bir parçası haline getirmek için kamu ve özel sektörde danışmanlık ve farkındalık çalışmaları yapmakta, psikososyal riskler odağında risk ölçümleri, çalışana destek, psikolojik faktörlerin iş kazalarına olan etkisi ve wellbeing gibi konularda metodolojik çalışmalar yürütmektedir. ILO (Uluslararası Çalışma Örgütü), Unicef, Oxford İnternet Enstitüsü FAIRWORK platformu vb. ulusal ve uluslararası kuruluşlarda uzman/kıdemli uzman/baş araştırmacı olarak çalışmalar yapmaya devam etmektedir.

Nevin KÜÇÜK işaret dili bilmekte; 2014'te TÜSEV (Türkiye Üçüncü Sektör Vakfı) tarafından Filantropi Bursu kazanmış, Türkiye'nin Filantropi alanındaki ilk fellowlarından.

PSİKOSOSYAL RİSKLER SINIFI



PSİKOLOJİK SAĞLIK SERİSİ: ETKİLİ İLETİŞİM



Hayat boyu insanlar çeşitli stresli durumlarla karşılaşır. Bu durumlar, iş yaşamındaki yoğunluk, kişisel ilişkilerdeki çatışmalar, sağlık sorunları ya da beklenmedik olaylar gibi farklı kaynaklardan gelebilir. Stres, vücudun bu zorluklara karşı verdiği doğal bir tepki olsa da uzun süreli ve yoğun yaşandığında bireyin hem psikolojik hem de fiziksel sağlığını olumsuz etkileyebilir.

Stresli anlarda, bireylerin hissettiği duygular, düşündükleri ve verdikleri tepkiler, stresle baş etme biçimlerini belirler. Fonksiyonel baş etme yöntemlerini öğrenmek ve bu yöntemleri uygulamak, stresin etkilerini en aza indirmenin en önemli yollarından biridir. Bu eğitimde, stresin ne olduğu, nasıl ortaya çıktığı ve bedensel etkileri üzerinde durulacak; bireylerin stresle sağlıklı bir şekilde baş edebilmesi için kullanabileceği teknikler ve gevşeme egzersizleri gibi uygulamalar ele alınacaktır. Amaç, katılımcıların strese dair farkındalıklarını artırarak yaşam kalitelerini desteklemektir.



Tüm çalışanlar ve yöneticiler



2 Saat



Webinar



UZM. PSK. BURCU BAŞ | EĞİTMEN BAŞ PSİKOLOJİ | EĞİTİM ORTAĞI

2015 senesinde İstanbul Bilgi Üniversitesi Psikoloji bölümünden mezun olmuştur. İstanbul Ticaret Üniversitesi'nde Uygulamalı Psikoloji yüksek lisans programında "Gençlerin Madde Kullanımı ve Önleyici Hizmetler" bitirme projesi ile mezun olmuştur. Daha sonra İstanbul Ticaret Üniversitesi Aile Danışmanlığı ve Eğitimi tezli yüksek lisans programından "Genç Yaş ve Üzeri Kişilerin Aile İçi Travmatik Yaşantıları ile Kanser Tanısı Alma Durumları" konulu teziyle uzmanlık eğitimini tamamlamıştır.

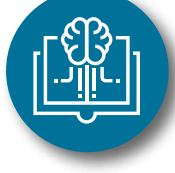
Öğrenim hayatı boyunca, psikolojinin farklı alanlarında tecrübeler edinmiştir. Çocuk psikolojik danışmanlık merkezlerinde doğal gözlem ve Çapa Tıp Fakültesi Konsültasyon Liyezon Psikiyatri bölümünde; vaka inceleme, gözleme ve takibi görevlerinde yer aldı. Türkiye Kas Hastalıkları Derneği'nde gönüllü olarak bireysel ve grup terapileri uyguladı. Çocuk, ergen ve yetişkinlerin sağlık psikolojine dair birçok tecrübe edindi. Altınbaş Ayakkabı şirketine bağlı Flubber markasının perakende bölümünde yaklaşık iki buçuk sene boyunca mağazalar koordinatörü olarak çalıştı. Satış danışmanlarına eğitimler verdi. Endüstri ve örgütsel psikoloji alanında da deneyim kazandı. İstanbul Yeni Yüzyıl Üniversitesi'nde 3 sene boyunca öğretim görevliliği yaptı.

Almış olduğu eğitimler ile şu an da Ataköy'de bulunan ofisinde psikodinamik ve EMDR yaklaşımıyla yetişkinlere ve çiftlere terapi hizmeti vermektedir. Eş zamanlı olarak kurumlara eğitimler, seminerler ve atölyeler düzenlemektedir.



PSİKOSOSYAL RİSKLER SINIFI

PSİKOLOJİK SAĞLIK SERİSİ: STRES YÖNETİMİ



Günümüzde etkili iletişim hem iş hayatında hem de sosyal yaşamda başarılı ilişkiler kurmanın temel taşlarından biri haline gelmiştir. Özellikle fabrika gibi ekip çalışmasının yoğun olduğu ortamlarda, iletişim becerileri iş süreçlerinin verimliliğini ve çalışanlar arasındaki uyumu doğrudan etkiler. İletişim, sadece konuşmak ya da bilgi paylaşmak değil; aynı zamanda karşımızdakini anlamayı, doğru şekilde dinlemeyi, geri bildirim verebilmeyi ve duygularımızı yönetebilmeyi de içerir.

Bu eğitimde, iletişim süreçlerine dair farkındalık oluşturmak, empatik dinleme ve şiddetsiz iletişim gibi yöntemlerle daha yapıcı bir diyalog ortamı sağlamak amaçlanmaktadır. Ayrıca, beden dili kullanımı ve geri bildirim verme teknikleri gibi pratik uygulamalarla çalışanların kendilerini daha net ifade edebilmesi, öfke gibi güçlü duygularını doğru şekilde yönetebilmesi hedeflenmektedir. Bu sayede, çalışanların hem iş arkadaşlarıyla hem de yöneticileriyle daha etkili ve sağlıklı bir iletişim kurmaları desteklenecektir.



Tüm çalışanlar ve yöneticiler



2 Saat



Webinar



UZM. PSK. BURCU BAŞ | EĞİTMEN BAŞ PSİKOLOJİ | EĞİTİM ORTAĞI

2015 senesinde İstanbul Bilgi Üniversitesi Psikoloji bölümünden mezun olmuştur. İstanbul Ticaret Üniversitesi'nde Uygulamalı Psikoloji yüksek lisans programında "Gençlerin Madde Kullanımı ve Önleyici Hizmetler" bitirme projesi ile mezun olmuştur. Daha sonra İstanbul Ticaret Üniversitesi Aile Danışmanlığı ve Eğitimi tezli yüksek lisans programından "Genç Yaş ve Üzeri Kişilerin Aile İçi Travmatik Yaşantıları ile Kanser Tanısı Alma Durumları" konulu teziyle uzmanlık eğitimini tamamlamıştır.

Öğrenim hayatı boyunca, psikolojinin farklı alanlarında tecrübeler edinmiştir. Çocuk psikolojik danışmanlık merkezlerinde doğal gözlem ve Çapa Tıp Fakültesi Konsültasyon Liyezon Psikiyatri bölümünde; vaka inceleme, gözleme ve takibi görevlerinde yer aldı. Türkiye Kas Hastalıkları Derneği'nde gönüllü olarak bireysel ve grup terapileri uyguladı. Çocuk, ergen ve yetişkinlerin sağlık psikolojine dair birçok tecrübe edindi. Altınbaş Ayakkabı şirketine bağlı Flubber markasının perakende bölümünde yaklaşık iki buçuk sene boyunca mağazalar koordinatörü olarak çalıştı. Satış danışmanlarına eğitimler verdi. Endüstri ve örgütsel psikoloji alanında da deneyim kazandı. İstanbul Yeni Yüzyıl Üniversitesi'nde 3 sene boyunca öğretim görevliliği yaptı.

Almış olduğu eğitimler ile şu an da Ataköy'de bulunan ofisinde psikodinamik ve EMDR yaklaşımıyla yetişkinlere ve çiftlere terapi hizmeti vermektedir. Eş zamanlı olarak kurumlara eğitimler, seminerler ve atölyeler düzenlemektedir.

PSİKOSOSYAL RİSKLER SINIFI



PSİKOLOJİK SAĞLIK SERİSİ: MAKİNE BAŞINDA PSİKOLOJİK SAĞLIK



Günümüzde fabrika ortamlarında çalışanlar, yoğun iş temposu ve sürekli değişen iş koşulları nedeniyle psikolojik ve fizyolojik olarak çeşitli zorluklarla karşılaşmaktadır. Makine başında çalışırken, bireylerin kendi psikolojik ve fizyolojik durumlarını değerlendirebilmeleri hem iş güvenliği hem de kişisel sağlık açısından büyük önem taşımaktadır. Bu eğitimde, katılımcılar psikolojik sağlıklarını nasıl koruyacaklarını ve geliştireceklerini öğreneceklerdir. Ayrıca, psikolojik güvenlik kavramı üzerinde durularak, çalışma ortamında kendilerini güvende hissetmelerinin yolları keşfedilecektir.

Stres, kaygı ve yorgunluk gibi durumların farkına varma ve bunlarla başa çıkma yöntemleri üzerinde durulacak, duygusal ve bedensel regülasyon çalışmaları ile çalışanların zihinsel ve ruhsal dengelerini sağlamaları hedeflenecektir. Eğitim, makine başına geçmeden önce ve çalışma sırasında kendine yönelik bakışı geliştirmek ve psikolojik ile bedensel denge becerilerini kazandırmak amacıyla tasarlanmıştır. Böylece, çalışanlar daha sağlıklı, güvenli ve verimli bir çalışma ortamı oluşturabileceklerdir.



Tüm çalışanlar ve yöneticiler



2 Saat



Webinar



UZM. PSK. BURCU BAŞ | EĞİTMEN BAŞ PSİKOLOJİ | EĞİTİM ORTAĞI

2015 senesinde İstanbul Bilgi Üniversitesi Psikoloji bölümünden mezun olmuştur. İstanbul Ticaret Üniversitesi'nde Uygulamalı Psikoloji yüksek lisans programında "Gençlerin Madde Kullanımı ve Önleyici Hizmetler" bitirme projesi ile mezun olmuştur. Daha sonra İstanbul Ticaret Üniversitesi Aile Danışmanlığı ve Eğitimi tezli yüksek lisans programından "Genç Yaş ve Üzeri Kişilerin Aile İçi Travmatik Yaşantıları ile Kanser Tanısı Alma Durumları" konulu teziyle uzmanlık eğitimini tamamlamıştır.

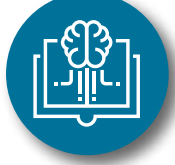
Öğrenim hayatı boyunca, psikolojinin farklı alanlarında tecrübeler edinmiştir. Çocuk psikolojik danışmanlık merkezlerinde doğal gözlem ve Çapa Tıp Fakültesi Konsültasyon Liyezon Psikiyatri bölümünde; vaka inceleme, gözleme ve takibi görevlerinde yer aldı. Türkiye Kas Hastalıkları Derneği'nde gönüllü olarak bireysel ve grup terapileri uyguladı. Çocuk, ergen ve yetişkinlerin sağlık psikolojine dair birçok tecrübe edindi. Altınbaş Ayakkabı şirketine bağlı Flubber markasının perakende bölümünde yaklaşık iki buçuk sene boyunca mağazalar koordinatörü olarak çalıştı. Satış danışmanlarına eğitimler verdi. Endüstri ve örgütsel psikoloji alanında da deneyim kazandı. İstanbul Yeni Yüzyıl Üniversitesi'nde 3 sene boyunca öğretim görevliliği yaptı.

Almış olduğu eğitimler ile şu an da Ataköy'de bulunan ofisinde psikodinamik ve EMDR yaklaşımıyla yetişkinlere ve çiftlere terapi hizmeti vermektedir. Eş zamanlı olarak kurumlara eğitimler, seminerler ve atölyeler düzenlemektedir.

PSİKOSOSYAL RİSKLER SINIFI



SAĞLIK VE GÜVENLİKTE KURUMSAL WELLBEING UYGULAMALARI



Bu eğitimde, sağlık, liderlik ve refah konularında teorik bilgileri, atölye çalışmalarıyla pratik uygulamalar halinde aktarmak ve katılımcılara eğitim sırasında hem bilgilendirme hem de deneyim kazandırmak hedeflenmektedir.

Bireyler, birimler ve kurumların Sağlık ve Refah alanında pozitif kültür oluşumuna destek verecek kavramların pekiştirilmesi, ekip üyelerinin iletişiminin ve etkileşiminin artırılması, çalışanların yanında olan ve alınan kararlara onları da dahil eden bir Liderlik oluşturulması gibi süreç, yönetimi ve iletişim yöntemlerinin aktarılacağı atölye çalışmaları ile katılımcılar teorik bilgilerini uygulama fırsatı da bulacaktır.

- Bütünsel Sağlık ve Refah konularına yeni bir yaklaşım sunar,
- Adım adım rehberlikle dolu pratik bir program ve açık, anlaşılır bir iş odağına sahiptir,
- Çalışanlara ilham vererek, iletmek istediği mesajın tüm organizasyona yerleştirilmesini sağlar.
- Mesleki Sağlık ve Refahı Yönetmek
- ISO 45001 Uluslararası İş Sağlığı ve Güvenliği Yönetim Sistemi ve ilgili referans standartları çerçevesinde uygulama bakış açısı sağlar. (ISO 45002, ISO 45003, ISO 45005)



Üst ve Orta kademe yöneticiler, İSG profesyonelleri, İK profesyonelleri



1 Gün (6 Saat)



Çevrim İçi



MERVE BOZDEMİR ÜNER | EĞİTMEN

META PROJECT | EĞİTİM ORTAĞI

Nevşehir'de doğdu (1986) Çevre Mühendisidir ve Enerji Yönetimi konusunda yüksek lisans yapmıştır. 2008 yılından itibaren sağlık, güvenlik, çevre ve sürdürülebilirlik konuları başta olmak üzere yönetim danışmanlığı, denetçi ve eğitmen kimliğiyle aktif olarak iş hayatındadır. Ulusal ve Uluslararası kuruluş ve organizasyonlarda sağlık ve güvenlik liderliği, uluslararası iyi uygulamalar, yönetici koçluğu, davranış odaklı güvenlik yönetim sistemleri, kriz yönetimi, iletişim, olay araştırma ve kök neden analizi, kurumsal wellbeing ve sürdürülebilirlik konularında projeler yürütmektedir.

Kalite, Çevre, İş Sağlığı Güvenliği ve Enerji Yönetim Sistemleri konusunda baş denetçidir.

META PROJECT&WELLBEING CENTER kurucu ortağı ve Genel Müdürüdür.

British Safety Council Delivery Partner Turkey / Doğa HSE Genel Müdür Yardımcısı olarak görev almıştır. (2016-2020)

Aselsan – Entegre Yönetim Sistemleri Proje Danışmanlığı ve Proje Koordinatörü (Detam 2010-2015) Enerjisa – Arkun Projesi HSE Proje Liderliği (Detam 2009-2011)

Beykoz Üniversitesi İş Sağlığı ve Güvenliği Bölümü Öğretim Elemanı (2021)

TÜSİAV (Türk Sanayici ve İş Adamları Vakfı) – İş Sağlığı ve Güvenliği Platform Başkanı

WIM Türkiye (Woman in Mining) Başkan Yardımcısı

PSİKOSOSYAL RİSKLER SINIFI





TEKNİK YETKİNLİK SINIFI

EKED-LOTO EĞİTİCİ EĞİTİMİ



EKED & LOTO; bakım, onarım, işletme, montaj, değiştirme, sökme-takma, ayarlama, muayene, yağlama, kontrol, temizlik vb. gibi işlemler sırasında kontrolsüz bir şekilde ekipmanın çalıştırılması, ekipmana enerji verilmesi, depolanmış enerjinin serbest kalması sonucu çalışanlara, makineye ve çevreye gelebilecek zararın önlenmesi amacıyla; o bölgede çalışma yapacak olan kişi veya kişilerin kontrolü altında, sistemin enerjisini kesme ve tekrar çalıştırma işlemidir.

Yüksekte çalışma, kapalı alanda çalışma, ateşli işler, kazı işleri, radyasyonlu alanda çalışma, yüksek riskli Özel Çalışmalar ve tesis içerisinde yapılacak tehlikeli enerjinin açığa çıkarak çalışanlara, makinelere veya çevreye zarar verme potansiyeli olan her türlü faaliyette EKED-LOTO yapılmalıdır.

Özellikle çimento fabrikaları çok geniş alana dağılmış ve her türlü yüksek riskli işlerin yapıldığı karışık yapılardır. Silo temizliği, değirmen, fırın, soğutucu, kovalı bant vb. gibi alanlarda yapılacak çalışmalarda kontrolsüz bir şekilde ekipmanın çalıştırılması, ekipmana enerji verilmesi, depolanmış enerjinin serbest kalması istenmeyen kazaların yaşanmasına neden olmaktadır.

Bu eğitim; bakım-onarım işlemlerinde, güvenli bakım-onarım süreçlerini sağlamak, tehlikeli enerjinin beklenmedik bir anda açığa çıkarak yaralanmalara, ölümlere veya maddi hasara yol açmasını önlemek için çalışanlara verilmesi gereken EKED-LOTO eğitimini verebilecek nitelikli eğitmen yetiştirmeyi amaçlar.



Yöneticiler, İş Güvenliği Uzmanları, İş Güvenliği Teknikerleri, Bakım Şefleri



3 Gün (18 Saat)



Yüz Yüze



ALPARSLAN YILMAZ | EĞİTMEN

YANKI SOLUTIONS | EĞİTİM ORTAĞI

1973 yılında Tokat'ta doğan Alparслан Yılmaz, 1995 yılında Gazi Üniversitesi Teknik Eğitim Fakültesi Elektrik Öğretmenliği bölümünden mezun oldu. 1997 yılında MESS Eğitim Vakfı'nda Eğitim Uzmanı olarak göreve başlamış ve altı yıla yakın bir süre boyunca çalışmış, 2003 yılında Gebze MESS Eğitim Vakfı'nda Teknoloji Eğitim Merkezi Yöneticisi olarak üç yılı aşkın bir süre bu görevi yürütmüştür.

2009-2011 yıllarında İstanbul Aydın Üniversitesi İSG Bölümü Yarı Zamanlı Öğretim Görevlisi olarak İSG Mevzuatı, İş Sağlığı ve Güvenliği, İş Yerlerinde Risk Analizi ve Metotları, İSG Yönetim Sistemleri konularında ders vermiştir. 2006 yılı itibarıyla kurucusu olduğu Yankı Akademi ve Yankı Eğitim ve Danışmanlık firmasında A Sınıfı İş Güvenliği Uzmanı olarak Türkiye'nin önde gelen kurum ve kuruluşlarına eğitim ve danışmanlık hizmeti sunarak çalışma hayatına devam etmektedir. Bununla beraber Dünya'da ilk sırada yer alan; güvenlik ve emniyet ürünleri sunan Masterlock'un Türkiye temsilciliğini alarak EKED/ LOTO alanında ilk hizmeti sunmaya başlayan onaylı eğitmendir. İş güvenliği yazılım çözümleri alanında bir ilki gerçekleştirerek Türkiye'de ilk defa E-lototo'yu hizmete sunmuş ve faaliyetlerini devam ettirmektedir.

Aynı zamanda kurucu ortağı olduğu İSG ARGE firmasında İSG etkinlikleri, video-yapım ürünleri, yazılım-uygulamaları, eğitim merkezi kurulumu, sanal gerçeklik uygulamaları konularında İş Sağlığı ve Güvenliği dünyasında teknolojik çözümler yaratmaya yönelik çalışmaları yürütmektedir.

Evlü ve bir kız çocuk babasıdır.



TEKNİK YETKİNLİK SINIFI

EKED-LOTO EĞİTİCİ EĞİTİMİ



SUDE AYŞE YAZICI | EĞİTMEN

YANKI SOLUTIONS | EĞİTİM ORTAĞI

Yabancı Dil Ağırlıklı Yunus Emre Lisesi'nde okuyan Ayşe YAZICI, Çanakkale 18 Mart Üniversitesi Fen Edebiyat Fakültesi Kimya Bölümü'nün akabinde Açık Öğretim Fakültesi Tıbbi Laboratuvar ve Veteriner Teknikerliği Bölümünü bitirdi.

10 yıl süren yut içi ve yurt dışı hastane acil deneyimlerinden sonra T.C Sağlık Bakanlığı'ndan İlk Yardım Eğitmenliği; AHA (American Heart Association) İtalyan Fakültesi'den Uluslararası Temel (BLS) ve İleri Kardiyak Yaşam Desteği (ACLS) Eğitmenliği eğitimlerini almıştır. Sektörde 12 yıldır eğitimler tasarlayarak sivil ve sağlık personellerine eğitimler vermektedir.

Türkiye İlk Yardım Derneği kurucu üyesi olan Ayşe YAZICI, sosyal mecralarda ve televizyonda Kamu Spotlarında yer almıştır. İpragaz, UMKE gibi kuruluşların dergi ve Web sayfalarında yazarlık yapmakta ve dönem dönem yerel radyo programlarında konuk olarak sosyal sorumluluk alanında çalışmaktadır. Birçok topluluğa ve Sivil Savunma Örgütlerine gönüllü eğitmenlik yapmakta olup, Ulusal yarışmalara kurtarma ekipleri yetiştirmektedir. Yılda 1.2 oranında artışa sahip olan Meme Kanseri ile mücadelede son 7 yıldır eğitimler vermekte, erken tanılama kendi kendine meme muayenesini öğretmektedir.

Şu anda Yankı Solutions'da İş/Ürün Geliştirme ve Strateji Sorumlusu olarak çalışmaktadır.



HÜDAYİ TAŞÇI | EĞİTMEN

YANKI SOLUTIONS | EĞİTİM ORTAĞI

1973 yılında Tokat'ta doğan Hüdayi TAŞÇI, 1996 yılında Gazi Üniversitesi Teknik Eğitim Fakültesi Elektrik Öğretmenliği bölümünden mezun oldu. A sınıfı İş Güvenliği Uzmanı, İşyeri Hekimi ve İş Güvenliği Uzmanı Eğiticiliği ve IOSH Lisanslı Eğitmeni sertifikalarına sahiptir. Milli Eğitime bağlı okullarda Elektrik öğretmeni olarak göreve başlamış sonrasında İSG koordinatörü olarak ve bir dönemde iş güvenliği uzmanlığı görevlerini yapmıştır.

2012 yılından bugüne kadar Bursa ve İstanbul'da bulunan eğitim kurumlarında İşyeri Hekimi ve İş Güvenliği uzmanlarını yetiştirme programlarında eğitimler vermiştir. 2016 yılında İş Sağlığı ve Güvenliği bölümünde tezli yüksek lisansını tamamladı. Haziran 2017 - Haziran 2023 yılları arasında Bursa Uludağ Üniversitesi İş Sağlığı ve Güvenliği programında öğretim görevlisi olarak çalışmıştır. 5 yıl süre ile Uludağ Üniversitesi İSG Koordinatör yardımcılığı görevini yürütmüştür. 2017 - 2021 yılları arasında Bursa Uludağ Üniversitesi İş Güvenliği Uzmanlığı Eğitim Kurumu Sorumlu Müdürlüğü görevini yürütmüştür.

IOSH Managing Safety, Kaza Olay Araştırması, Davranış Odaklı Güvenlik Yönetimi, Neden Güvenli Yönetmeliyiz? İSG Liderliği, Risk Yönetimi, EKED - LOTO, Etkili Sunum Teknikleri, Problem Çözme Teknikleri, Avucumdaki Kelebek, İnsan 5.0 eğitimleri vermektedir.

Türkiye Uğur Böcekleri projesinde gönüllü eğitmenlik yapmaktadır.



TEKNİK YETKİNLİK SINIFI

İSKELE KURULUMU EĞİTİMİ



Birçok endüstride iskeleler yüksekte çalışma platformları olarak kullanılmaktadır. Yüksekte güvenli çalışma aracı olarak kullanılan iskelelerin güvenli kurulmaması daha büyük riskler doğurmaktadır. Bu bağlamda iskelelerin uluslararası kılavuzlara ve mevzuatlara uygun olarak kurulması önemli bir gerekliliktir.

Bu eğitim sahada kurulan iskelelerin gerekli şartlara uygun olarak kurulması görevini üstlenen iskeleciler veya iskeleci adayları için, kurulum gerekliliklerini ulusal mevzuat, EN 12810, EN 12811 ve NASC (İngiltere Erişim ve İskele Konfederasyonu) standart ve kılavuzlarını dikkate alarak açıklamaktadır.

2 gün süren eğitim 5 bölümden oluşmaktadır. Bu bölümler aşağıdaki gibidir;

- Modül 1 – Giriş
- Modül 2 – İskele Bileşenleri ve Yapısal Tasarım Gereklileri
- Modül 3 – Kurulum ve Söküm Adımları
- Modül 4 – Risk Yönetimi
- Modül 5 – Düşme Koruması
- Saha uygulaması



İşyerinde çalışma iskelelerinin kurulumunda görev alan çalışanlar



2 Gün (12 Saat)



Yüz Yüze



SABRİ AKBULAK | EĞİTMEN

EGE CONSULTING | EĞİTİM ORTAĞI

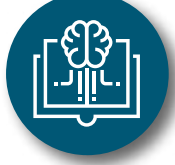
Sabri Akbulak, 1979 yılında Kars'ın Arpaçay ilçesinde doğdu. 1999 yılında Büyükçekmece Esenyurt Lisesi'nden mezun oldu. Cumhuriyet Üniversitesi Çevre Mühendisliği Bölümünden 2005 yılında mezun oldu. Mezun olduktan sonra bir dönem İstanbul'da çevre mühendisi olarak görev yaptıktan sonra 2006 yılında iş sağlığı ve güvenliği alanında çalışmaya başladı. 2006 – 2009 yılları arasında Rusya Federasyonu'nda çeşitli projelerde İSG Mühendisliği yaptı. 2009 – 2019 yılları arası Türkiye'de bir eğitim ve danışmanlık şirketinde Danışman ve Koordinatör olarak görev yaptı.

2019 yılından bu yana İSG alanında eğitim, denetim ve danışmanlık hizmetleri sunan Ege Consulting bünyesinde Eğitmen ve Danışman olarak görev yapmakta. İngiliz İş Sağlığı ve Güvenliği Enstitüsü (IOSH), İngiliz İş Sağlığı ve Güvenliği Milli Sınav Kurulu (NEBOSH), Eğitici Eğitimi, İş Güvenliği Uzmanlığı (A), ISO 45001:2018 Baş Denetçi, ISO 9001:2015 Baş Denetçi belgelerine sahip olup İstanbul Adliyesi'nde iş kazalarına yönelik bilirkişilik yapmakta.



TEKNİK YETKİNLİK SINIFI

KALDIRMA PLANI HAZIRLAMA



Kaldırma operasyonlarının sıklıkla yapıldığı, inşaat, imalat, enerji sektörlerinde kaldırma planının hazırlanması ve efektif şekilde uygulanması için yerel yönetmelikler, uluslararası standartlar doğrultusunda bilgi, beceri kazandırmayı amaçlamaktadır.

Programın içeriği;

- Vinç çeşitleri
- Vinçlerde güvenlik önlemleri
- Aksesuarlarının kapasiteleri, uygunluk detayları ve kontrolleri
- Mapa kontrol yöntemleri
- Kilit türleri, bağlama teknikleri, kontrol yöntemleri ve uygunluk detayları
- Sapan çeşitleri
- Sapan kontrol yöntemleri ve uygunluk detayları
- İşaretçi ve sapancı olarak yapılacak kontroller
- Mobil vinçler için destek ayakları, plaka ölçüleri ve görsel kontrolleri
- Rüzgar yükleri ve hesabı
- Kaldırma planı hazırlanması
- Acil durum planlaması
- Kaldırma operasyonlarında yaşanan kaza örnekleri, sebepleri ve önlemleri
- İletişim araçları ve yönetimi
- Uluslararası işaretler



Kaldırma planı hazırlayacak süpervizörler, yöneticiler, mühendisler ve İSG profesyonelleri.



2 Gün (12 Saat)



Çevrim İçi



MEHMET CAN ŞENTÜRK | EĞİTMEN TÜV SÜD | EĞİTİM ORTAĞI

Mehmet Can ŞENTÜRK, 14 yıllık iş sağlığı ve güvenliği alanındaki deneyimiyle öne çıkan bir profesyoneldir. TÜV SÜD Türkiye'de Kaldırma Operasyonları Takım Lideri olarak görev yapmaktadır. Bu pozisyonda, çeşitli projelerde kaldırma operasyonlarını denetlemiş, risk analizleri yapmış ve acil durum eylem planları hazırlamıştır. Ayrıca, SOCAR ve EnerjiSA gibi prestijli şirketler için önemli projelere liderlik etmiştir.

Yıldız Teknik Üniversitesi'nden İş Sağlığı ve Güvenliği alanında yüksek lisans derecesine ve Kocaeli Üniversitesi'nden Çevre Mühendisliği lisans derecesine sahiptir. İş sağlığı ve güvenliği konusunda geniş bir yelpazede sertifikalara sahip olan Mehmet Can, Autocad ve MS Office gibi programlarda yetkinliğe sahiptir. Aynı zamanda detaylı analizler ve liderlik yetkinlikleriyle projelerde yüksek performans göstermektedir.



TEKNİK YETKİNLİK SINIFI

KAZA/OLAY ARAŞTIRMA VE KÖK NEDEN ANALİZİ



Bu eğitimde, Kaza ve Olayların daha etkin araştırılması, ekip üyelerinin iletişiminin ve etkileşiminin artırılması, kök nedenlerin ve düzeltici faaliyetlerin (aksiyonların) belirlenmesi, yayınlanması, etkin takip edilmesi gibi konuların aktarılması hedeflenmiştir.

Eğitimde aşağıdaki başlıklar üzerinde durulacaktır;

- Kaza Tanımı, Kaza-Olay Türleri
- Kaza Nedenleri, Kaza İnceleme & Raporlama
- Düzeltici Faaliyetleri / Aksiyonlar
- Kök Neden Analizi Yaklaşımı & Metotları
- Domino Teorisi, 5 Neden & Hata / Olay
- Ağacı Analizi, Balık Kılçığı, Papyon Analizi
- Kök Neden Analizi Uygulama Atölyesi



Üst ve Orta Düzey Yöneticiler, Bölüm/Birim Yöneticileri, İSG Profesyonelleri



2 Gün (12 Saat)



Yüz Yüze



ÇAĞLAR DOHMAN | EĞİTMEN

DOHMIND DANIŞMANLIK | EĞİTİM ORTAĞI

ODTÜ İnşaat Mühendisliği'nden 2006 yılında mezun olan Dohman, meslek hayatına Türk Telekom A.Ş. Genel Müdürlüğü Emlak Direktörlüğü'nde İnşaat Mühendisi olarak başladı. Daha sonra Türkiye'nin ilk kurumsal inşaat firmalarından STFA İnşaat Grubu'nda Planlama, İhale Hazırlık birimlerinde Yurtdışı projelerine destek verdikten sonra, İzmit Körfez Geçiş Projesi (Osmangazi Köprüsü) inşaatında Kıdemli Planlama Uzmanı olarak görev yapmıştır.

Kariyerine Sağlık, İş Güvenliği ve Wellbeing alanında devam etme kararı alan Dohman, Vodafone Türkiye'de İş Sağlığı, İş Güvenliği, Çevre ve Refah biriminde yönetici olarak çalışmıştır. Kurumsal firmalarda kazanılan tecrübelerden sonra, Danışmanlık sektöründe, uluslararası arenada alanında otorite olarak bilinen British Safety Council Türkiye ofisinde üst düzey yönetici olarak çalışmış, özellikle Kurumsal Danışmanlık kapsamında verilen hizmetlerin birim yöneticiliğini yapmıştır.

Temmuz 2020 itibarıyla, DOHMIND Danışmanlık A.Ş.'nin kurucusu olarak, sağlık, güvenlik, wellbeing, çevre ve sürdürülebilirlik alanlarında kurumsal danışmanlık hizmetlerine devam etmektedir. Bunlara ek olarak, ICF (International Coaching Federation) tarafından verilen Koçluk eğitimini başarıyla tamamlayarak, yapmış olduğu danışmanlık hizmetlerini Yönetici ve Saha Koçluğu olarak da geliştirerek sürdürmektedir.



TEKNİK YETKİNLİK SINIFI

VİNÇLE KALDIRMA İŞLERİ YÖNETİMİ EĞİTİMİ



Birçok endüstride vinçle kaldırma işleri gerçekleşmekte ve kaldırma işlerinin doğasında bulunan riskler dolayısıyla gerçekleşen olaylar çok yüksek potansiyele sahip olmaktadır. Bu nedenle vinçle kaldırma işlerinin yetkin kişiler tarafından planlanması, denetlenmesi ve yönetilmesi gerekmektedir.

Bu eğitim vinçle kaldırma işlerini planlayan, denetleyen ve yöneten kişiler ve İSG profesyonelleri için, vinçle kaldırma işlerinin daha güvenli şekilde sürdürülmesi amacıyla hazırlanmıştır. 3 gün sürecek eğitim 9 bölümden oluşmaktadır. Bu bölümler aşağıda sıralanmıştır;

- Modül 1 – Temel tanımlar
- Modül 2 – LOLER düzenlemeleri
- Modül 3 – Kaldırma ekipmanları kontrol ve muayeneleri
- Modül 4 – Vinçler ve vinçlerin güvenli kullanımı
- Modül 5 – Kaldırma donanımları
- Modül 6 – Sapanlama teknikleri
- Modül 7 – El işaretleri ve sesli iletişim
- Modül 8 – Kaldırma planı hazırlığı
- Modül 9 – Uygulamalar



İşyerlerinde vinçle kaldırma işlerini planlayan ve yöneten süpervizör ve üstü seviyedeki teknik kişiler.



3 Gün (18 Saat)



Yüz Yüze



SABRİ AKBULAK | EĞİTMEN

EGE CONSULTING | EĞİTİM ORTAĞI

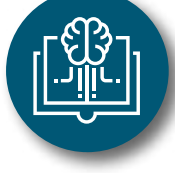
Sabri Akbulak, 1979 yılında Kars'ın Arpaçay ilçesinde doğdu. 1999 yılında Büyükçekmece Esenyurt Lisesi'nden mezun oldu. Cumhuriyet Üniversitesi Çevre Mühendisliği Bölümünden 2005 yılında mezun oldu. Mezun olduktan sonra bir dönem İstanbul'da çevre mühendisi olarak görev yaptıktan sonra 2006 yılında iş sağlığı ve güvenliği alanında çalışmaya başladı. 2006 – 2009 yılları arasında Rusya Federasyonu'nda çeşitli projelerde İSG Mühendisliği yaptı. 2009 – 2019 yılları arası Türkiye'de bir eğitim ve danışmanlık şirketinde Danışman ve Koordinatör olarak görev yaptı.

2019 yılından bu yana İSG alanında eğitim, denetim ve danışmanlık hizmetleri sunan Ege Consulting bünyesinde Eğitmen ve Danışman olarak görev yapmakta. İngiliz İş Sağlığı ve Güvenliği Enstitüsü (IOSH), İngiliz İş Sağlığı ve Güvenliği Milli Sınav Kurulu (NEBOSH), Eğitici Eğitimi, İş Güvenliği Uzmanlığı (A), ISO 45001:2018 Baş Denetçi, ISO 9001:2015 Baş Denetçi belgelerine sahip olup İstanbul Adliyesi'nde iş kazalarına yönelik bilirkişilik yapmakta.



TEKNİK YETKİNLİK SINIFI

60 DAKİKADA İSG: YANGIN GÜVENLİĞİ – EVİM VE SOSYAL HAYATIM



- Eve yangın söndürücü alacağım, ne alayım?
- 12 yaşındaki oğlum/kızım yangın söndürücüyü kullanabilir mi?
- Acil durum planı hazırlamak sadece fabrika için mi olur?
- Evimde yangın çıkma olasılığı en yüksek yerler neresidir?
- Cep telefonunu gece şarjda bırakıp uyuyorum, bir şey olur mu?
- Mutfakta yemek pişirilirken şefin kaç güvenlik kuralı var?
- Alt kat komşuda yangın çıktı, ne yapayım?
- Üst kat komşuda yangın çıktı, ne yapayım?
- Mutfakta kızartma yaparken yağ tuttu, bir sürahi su döksem söner mi?
- Pişirmede kullanılan yemeklik yağlar kendiliğinden kaç derecede tutuşur?
- Çocukların, çalışan bir fırından ne kadar uzakta kalmasını sağlamalıyım?
- Duman ve alev dolu merdivenlerden kaçmak mümkün müdür? Ne yapayım?
- Çocuğumun doğum günü partisi var, evi süsleyeceğiz yangın açısından güvenilir mi?
- Evde duman dedektörü zorunlu mu?
- Gece uyurken başlayan bir yangını hissedebilmek için ne yapmalıyım?
- Elektrikli scooter/bisikletimi gece süresince evde şarj edebilir miyim?
- Elektronik sigara ve nargile yangına neden olur mu?

Daha birçok bilgi...



Tüm Çalışanlar



1 Saat



Webinar



ALPARSLAN YILMAZ | EĞİTMEN YANKI SOLUTIONS | EĞİTİM ORTAĞI

1973 yılında Tokat'ta doğan Alparслан Yılmaz, 1995 yılında Gazi Üniversitesi Teknik Eğitim Fakültesi Elektrik Öğretmenliği bölümünden mezun oldu. 1997 yılında MESS Eğitim Vakfı'nda Eğitim Uzmanı olarak göreve başlamış ve altı yıla yakın bir süre boyunca çalışmış, 2003 yılında Gebze MESS Eğitim Vakfı'nda Teknoloji Eğitim Merkezi Yöneticisi olarak üç yılı aşkın bir süre bu görevi yürütmüştür. 2009-2011 yıllarında İstanbul Aydın Üniversitesi İSG Bölümü Yarı Zamanlı Öğretim Görevlisi olarak İSG Mevzuatı, İş Sağlığı ve Güvenliği, İş Yerlerinde Risk Analizi ve Metodları, İSG Yönetim Sistemleri konularında ders vermiştir. 2006 yılı itibarıyla kurucusu olduğu Yankı Akademi ve Yankı Eğitim ve Danışmanlık firmasında A Sınıfı İş Güvenliği Uzmanı olarak Türkiye'nin önde gelen kurum ve kuruluşlarına eğitim ve danışmanlık hizmeti sunarak çalışma hayatına devam etmektedir.

Bununla beraber Dünya'da ilk sırada yer alan; güvenlik ve emniyet ürünleri sunan Masterlock'un Türkiye temsilciliğini alarak EKED | LOTOTO alanında ilk hizmeti sunmaya başlayan onaylı eğitmenidir. İş güvenliği yazılım çözümleri alanında bir ilki gerçekleştirerek Türkiye'de ilk defa elototo'yu hizmete sunmuş ve faaliyetlerini devam ettirmektedir.

Aynı zamanda İSG etkinlikleri, video-yapım ürünleri, yazılım-uygulamaları, Akıllı Eğitim Merkezi Kurulumu, VR | sanal gerçeklik uygulamaları konularında İş Sağlığı ve Güvenliği dünyasında teknolojik çözümler yaratmaya yönelik çalışmaları yürütmektedir. İG Uzmanlığı, İşyeri Hekimliği Programı ve IOSH Eğiticisidir.



TEKNİK YETKİNLİK SINIFI

60 DAKİKADA İSG: YANGIN GÜVENLİĞİ – EVİM VE SOSYAL HAYATIM



KEMAL HÜRRIYET CEYLAN | EĞİTMEN YANKI SOLUTIONS | EĞİTİM ORTAĞI

1977 yılından itibaren başladığı meslek hayatı; Acil Durum Organizasyon ve Yönetimi, Yangın ve Yangın Güvenliği, İş Güvenliği Uzmanlığı kapsamında devam etmektedir. Yüksek riskli çalışmalar olan Kapalı ve Kısıtlı Alan Çalışmaları, İş İzin Sistemi ve Sıcak Çalışmalar gibi eğitim ve uygulamalarını da bu kapsamda gerçekleştirmektedir.

İş Güvenliği kapsamında ihtiyaç duyan kurumlara, İş Güvenliği konularını kapsayan Prosedürleri ve Eğitim dokümantasyonlarını hazırlamaktadır.

Acil Durum Yönetimi, Acil Durum Koordinasyonu, Acil Durum Risk Değerlendirmesi, Temel ve İleri Seviye Yangın Eğitimleri, Acil Durum Ekibin Eğitimleri, Tehlikeli Kimyasal Maddelerle Çalışma, Yüksek Riskli Çalışmalar eğitimlerini ve uygulamalarını gerçekleştirmektedir.

2008 yılında çalışmaya başladığı Yankı Akademi bünyesinde Eğitimci ve İş Güvenliği Uzmanı olarak çalışmalarını sürdürmektedir.



TEKNİK YETKİNLİK SINIFI

60 DAKIKADA İSG: YANGIN GÜVENLİĞİ – FABRİKAM



Yangın ! Yeryüzündeki cehennem ve biz bu cehennemi hayal edelim.

Duman..., Duman o kadar yoğun ki nefes almaya çalıştıkça boğazınızı yakıyor, kontrol edilebilmesi imkansız bir şekilde öksürmeye başlıyorsunuz. Duman..., duman o kadar yoğun ki göremiyorsunuz. Acil kaçış için kullandığınız yerler tamamen tanınmaz durumda. Kayboluyorsunuz. Dizlerinizin üstünde sürünürken masalar, sandalyeler, teneke kutular ve makineler, sizin bu cehennemden çıkmanızı engellemek isteyen düşmanlara dönüşüyor.

Sıcak..., Sıcak öylesine etkili ki tüm çevreniz kırmızıya dönüşüyor, metaller yanardağdan akan lavlara. Sıcak, sıradan maddeleri zehirli gazlara dönüştürüyor. Sıcaklık o kadar inanılmaz ki tüm kaplama malzemelerini kabartıp su gibi akmalarına veya meşale gibi yanmalarına sebep oluyor. Bu sıcakta hiçbir şey hayatta kalmaz.

Yangın sırasında oluşan ve yangının büyümesine etkili olan, gazlar ve partiküller yığını olan duman ile enerji olarak açığa çıkan sıcaklık, en önemli yanma ürünleridir.

Yangının olumsuz etkilerinden korunmak ve etkili bir mücadele yapabilmek için yönetilebilir acil durum organizasyonu oluşturulmalıdır. Her birey kendi sosyal alanından başlayarak iş hayatını da kapsayacak şekilde bu organizasyonun bir parçası olmalıdır. Eğitimin başlıkları kapsamındaki bilgilendirme bu farkındalığı artıracaktır.

- Çimento fabrikasında yangın neden çıkar?
 - Kaç çeşit yangın var? Neye göre sınıflandırıyoruz?
 - Yangını gördüm ilk ne yapmalıyım?
 - Dumandan göz gözü görmüyor, hangi yöne kaçmalıyım?
 - Yüksek sıcaklık, solunum ve cilde ne yapar?
 - Dumandan etkilenen arkadaşşıma ne yapmalıyım?
 - Cildimizin acı eşiği kaç derecedir? Yüzüme veya vücuduma bir şeyler sararak yangının arasından geçebilir miyim?
 - Yangın alarmını duydum, soyunma odasına gidip özel eşyalarını alsam olur mu?
 - Her çalan yangın alarmında binayı boşaltmalı mıyız?
 - Ateşin üzerine farin tozu atsam yangın söner mi?
 - Yağ yansa hangi söndürücüyü kullanmalıyım?
 - Lastik depoluyoruz, yangın tedbiri almalı mıyız?
 - Taşlama yaparken çıkan çapak, kaç metre ileride yangın çıkarabilir?
 - Kaynak yaptıktan sonra kaç dakika gözlem yapmalıyım?
 - Yanmaz elbise diyorlar, gerçekten yanmaz mı?
 - Herkes yangın hortumu kullanabilir mi?
 - Ofiste telefonumu şarjda bırakıp çıkıyorum, yaptığım doğru mu?
- Daha birçok bilgi...



Tüm Çalışanlar



1 Saat



Webinar



ALPARSLAN YILMAZ | EĞİTMEN YANKI SOLUTIONS | EĞİTİM ORTAĞI

1973 yılında Tokat'ta doğan Alparслан Yılmaz, 1995 yılında Gazi Üniversitesi Teknik Eğitim Fakültesi Elektrik Öğretmenliği bölümünden mezun oldu. 1997 yılında MESS Eğitim Vakfı'nda Eğitim Uzmanı olarak göreve başlamış ve altı yıla yakın bir süre boyunca çalışmış, 2003 yılında Gebze MESS Eğitim Vakfı'nda Teknoloji Eğitim Merkezi Yöneticisi olarak üç yılı aşkın bir süre bu görevi yürütmüştür. 2009-2011 yıllarında İstanbul Aydın Üniversitesi İSG Bölümü Yarı Zamanlı Öğretim Görevlisi olarak İSG Mevzuatı, İş Sağlığı ve Güvenliği, İş Yerlerinde Risk Analizi ve Metodları, İSG Yönetim Sistemleri konularında ders vermiştir. 2006 yılı itibarıyla kurucusu olduğu Yankı Akademi ve Yankı Eğitim ve Danışmanlık firmasında A Sınıfı İş Güvenliği Uzmanı olarak Türkiye'nin önde gelen kurum ve kuruluşlarına eğitim ve danışmanlık hizmeti sunarak çalışma hayatına devam etmektedir.

Bununla beraber Dünya'da ilk sırada yer alan; güvenlik ve emniyet ürünleri sunan Masterlock'un Türkiye temsilciliğini alarak EKED | LOTOTO alanında ilk hizmeti sunmaya başlayan onaylı eğitmandir. İş güvenliği yazılım çözümleri alanında bir ilki gerçekleştirerek Türkiye'de ilk defa elototo'yu hizmete sunmuş ve faaliyetlerini devam ettirmektedir.

Aynı zamanda İSG etkinlikleri, video-yapım ürünleri, yazılım-uygulamaları, Akıllı Eğitim Merkezi Kurulumu, VR | sanal gerçeklik uygulamaları konularında İş Sağlığı ve Güvenliği dünyasında teknolojik çözümler yaratmaya yönelik çalışmaları yürütmektedir. İG Uzmanlığı, İşyeri Hekimliği Programı ve IOSH Eğitcisidir.

TEKNİK YETKİNLİK SINIFI



60 DAKİKADA İSG: YANGIN GÜVENLİĞİ – FABRİKAM



KEMAL HÜRRIYET CEYLAN | EĞİTMEN YANKI SOLUTIONS | EĞİTİM ORTAĞI

1977 yılından itibaren başladığı meslek hayatı; Acil Durum Organizasyon ve Yönetimi, Yangın ve Yangın Güvenliği, İş Güvenliği Uzmanlığı kapsamında devam etmektedir. Yüksek riskli çalışmalar olan Kapalı ve Kısıtlı Alan Çalışmaları, İş İzin Sistemi ve Sıcak Çalışmalar gibi eğitim ve uygulamalarını da bu kapsamda gerçekleştirmektedir.

İş Güvenliği kapsamında ihtiyaç duyan kurumlara, İş Güvenliği konularını kapsayan Prosedürleri ve Eğitim dokümantasyonlarını hazırlamaktadır.

Acil Durum Yönetimi, Acil Durum Koordinasyonu, Acil Durum Risk Değerlendirmesi, Temel ve İleri Seviye Yangın Eğitimleri, Acil Durum Ekibin Eğitimleri, Tehlikeli Kimyasal Maddelerle Çalışma, Yüksek Riskli Çalışmalar eğitimlerini ve uygulamalarını gerçekleştirmektedir.

2008 yılında çalışmaya başladığı Yankı Akademi bünyesinde Eğitimci ve İş Güvenliği Uzmanı olarak çalışmalarını sürdürmektedir.



TEKNİK YETKİNLİK SINIFI

60 DAKIKADA İSG: YÜKSEK RİSKLİ İŞLER VE İŞ İZİNİ GEREKLİLİKLERİ



Bir işçi hayal kırıklığı içinde, “Burada üç farklı güvenlik görevlisi olsaydı, hepsi bize farklı bir cevap verirdi” demişti. Eminim bu tür bir yorumu ilk kez duymuyorsunuz, ancak bir çalışma sahasının kapalı alana giriş prosedürlerini tartışırken kesinlikle duymak isteyeceğiniz bir şey değildir.

Hayatlarının risk altında olabileceği herhangi bir durumda işçilerin, kendilerini ve birbirlerini güvende tutmak için ne yapacaklarını tam olarak bilmeleri önemlidir.

Kapalı bir alandaki tehlikeleri tanımlamak söz konusu olduğunda, timsah çukuru benzetmesini kullanın. Bir kapalı ve kısıtlı alana girmeden önce, timsahların olup olmadığını bilmeniz ve ardından timsahları ortadan kaldırmamız gerekir. Ancak, bu yalnızca timsahların nerede olduğunu ve neye benzediğini biliyorsanız işe yarar. Bunu belirlemenin en doğru yöntemi de İş İzin Sisteminin kurulması ve yönetilmesidir.

- Yüksek Riskli Çalışmalar nelerdir?
- İş izni verilmesi gereken Çimento Sektörü Yüksek Riskli İşler Nelerdir?
- Her yüksek riskli çalışma öncesi risk değerlendirmesi yapılmalı mıdır?
- Rutin olmayan faaliyet ne demektir? Fabrikanızda hangi faaliyetler bu kapsama girer?
- Alt işveren ve yüklenicilerin iş izinlerini kim hazırlar?
- İş izni resmi bir belge midir? Ne kadar süre saklanır?
- İş izni formu kaç nüsha hazırlanmalıdır?
- İş İzin prosedürünü kim hazırlar?
- Çok mücbir hallerde iş izni uygulaması yapılmadan yüksek riskli çalışmalar yapılabilir mi?



Tüm Çalışanlar



1 Saat



Webinar



ALPARSLAN YILMAZ | EĞİTMEN YANKI SOLUTIONS | EĞİTİM ORTAĞI

1973 yılında Tokat'ta doğan Alparслан Yılmaz, 1995 yılında Gazi Üniversitesi Teknik Eğitim Fakültesi Elektrik Öğretmenliği bölümünden mezun oldu. 1997 yılında MESS Eğitim Vakfı'nda Eğitim Uzmanı olarak göreve başlamış ve altı yıla yakın bir süre boyunca çalışmış, 2003 yılında Gebze MESS Eğitim Vakfı'nda Teknoloji Eğitim Merkezi Yöneticisi olarak üç yılı aşkın bir süre bu görevi yürütmüştür. 2009-2011 yıllarında İstanbul Aydın Üniversitesi İSG Bölümü Yarı Zamanlı Öğretim Görevlisi olarak İSG Mevzuatı, İş Sağlığı ve Güvenliği, İş Yerlerinde Risk Analizi ve Metodları, İSG Yönetim Sistemleri konularında ders vermiştir. 2006 yılı itibarıyla kurucusu olduğu Yankı Akademi ve Yankı Eğitim ve Danışmanlık firmasında A Sınıfı İş Güvenliği Uzmanı olarak Türkiye'nin önde gelen kurum ve kuruluşlarına eğitim ve danışmanlık hizmeti sunarak çalışma hayatına devam etmektedir.

Bununla beraber Dünya'da ilk sırada yer alan; güvenlik ve emniyet ürünleri sunan Masterlock'un Türkiye temsilciliğini alarak EKED | LOTOTO alanında ilk hizmeti sunmaya başlayan onaylı eğitmenidir. İş güvenliği yazılım çözümleri alanında bir ilki gerçekleştirerek Türkiye'de ilk defa elototo'yu hizmete sunmuş ve faaliyetlerini devam ettirmektedir.

Aynı zamanda İSG etkinlikleri, video-yapım ürünleri, yazılım-uygulamaları, Akıllı Eğitim Merkezi Kurulumu, VR | sanal gerçeklik uygulamaları konularında İş Sağlığı ve Güvenliği dünyasında teknolojik çözümler yaratmaya yönelik çalışmaları yürütmektedir. İG Uzmanlığı, İşyeri Hekimliği Programı ve IOSH Eğiticisidir.

TEKNİK YETKİNLİK SINIFI

60 DAKİKADA İSG: YÜKSEK RİSKLİ İŞLER VE İŞ İZİNİ GEREKLİLİKLERİ



KEMAL HÜRRİYET CEYLAN | EĞİTMEN YANKI SOLUTIONS | EĞİTİM ORTAĞI

1977 yılından itibaren başladığı meslek hayatı; Acil Durum Organizasyon ve Yönetimi, Yangın ve Yangın Güvenliği, İş Güvenliği Uzmanlığı kapsamında devam etmektedir. Yüksek riskli çalışmalar olan Kapalı ve Kısıtlı Alan Çalışmaları, İş İzin Sistemi ve Sıcak Çalışmalar gibi eğitim ve uygulamalarını da bu kapsamda gerçekleştirmektedir.

İş Güvenliği kapsamında ihtiyaç duyan kurumlara, İş Güvenliği konularını kapsayan Prosedürleri ve Eğitim dokümantasyonlarını hazırlamaktadır.

Acil Durum Yönetimi, Acil Durum Koordinasyonu, Acil Durum Risk Değerlendirmesi, Temel ve İleri Seviye Yangın Eğitimleri, Acil Durum Ekibin Eğitimleri, Tehlikeli Kimyasal Maddelerle Çalışma, Yüksek Riskli Çalışmalar eğitimlerini ve uygulamalarını gerçekleştirmektedir.

2008 yılında çalışmaya başladığı Yankı Akademi bünyesinde Eğitimci ve İş Güvenliği Uzmanı olarak çalışmalarını sürdürmektedir.



TEKNİK YETKİNLİK SINIFI

60 DAKİKADA İSG: KAPALI ALANDA GÜVENLİ ÇALIŞMA



Bir işçi hayal kırıklığı içinde, “Burada üç farklı güvenlik görevlisi olsaydı, hepsi bize farklı bir cevap verirdi” demişti. Eminim bu tür bir yorumu ilk kez duymuyorsunuz, ancak bir çalışma sahasının kapalı alana giriş prosedürlerini tartışırken kesinlikle duymak isteyeceğiniz bir şey değildir.

Hayatlarının risk altında olabileceği herhangi bir durumda işçilerin, kendilerini ve birbirlerini güvende tutmak için ne yapacaklarını tam olarak bilmeleri önemlidir.

Kapalı bir alandaki tehlikeleri tanımlamak söz konusu olduğunda, timsah çukuru benzetmesini kullanın. Bir kapalı ve kısıtlı alana girmeden önce, timsahların olup olmadığını bilmeniz ve ardından timsahları ortadan kaldırmamız gerekir. Ancak, bu yalnızca timsahların nerede olduğunu ve neye benzediğini biliyorsanız işe yarar. Bunu belirlemenin en doğru yöntemi de İş izin Sisteminin kurulması ve yönetilmesidir.

- Kapalı kısıtlı alan tanımı nedir?
- Çimento sektörüne özgü kapalı kısıtlı alanlar nelerdir?
- Kapalı kısıtlı alan tehlike / risk değerlendirmesi nasıl yapılır?
- Kapalı kısıtlı alan iş izni gereklilikleri
- Timsah çukuru diye bir ifade duydunuz mu? Kapalı alan sizin için bir timsah çukuru olabilir mi?
- Kapalı ve kısıtlı alan girmeden önce hangi gazların ölçümleri öncelikle yapılmalıdır?



Tüm Çalışanlar



1 Saat



Webinar



ALPARSLAN YILMAZ | EĞİTMEN YANKI SOLUTIONS | EĞİTİM ORTAĞI

1973 yılında Tokat'ta doğan Alparслан Yılmaz, 1995 yılında Gazi Üniversitesi Teknik Eğitim Fakültesi Elektrik Öğretmenliği bölümünden mezun oldu. 1997 yılında MESS Eğitim Vakfı'nda Eğitim Uzmanı olarak göreve başlamış ve altı yıla yakın bir süre boyunca çalışmış, 2003 yılında Gebze MESS Eğitim Vakfı'nda Teknoloji Eğitim Merkezi Yöneticisi olarak üç yılı aşkın bir süre bu görevi yürütmüştür. 2009-2011 yıllarında İstanbul Aydın Üniversitesi İSG Bölümü Yarı Zamanlı Öğretim Görevlisi olarak İSG Mevzuatı, İş Sağlığı ve Güvenliği, İş Yerlerinde Risk Analizi ve Metodları, İSG Yönetim Sistemleri konularında ders vermiştir. 2006 yılı itibarıyla kurucusu olduğu Yankı Akademi ve Yankı Eğitim ve Danışmanlık firmasında A Sınıfı İş Güvenliği Uzmanı olarak Türkiye'nin önde gelen kurum ve kuruluşlarına eğitim ve danışmanlık hizmeti sunarak çalışma hayatına devam etmektedir.

Bununla beraber Dünya'da ilk sırada yer alan; güvenlik ve emniyet ürünleri sunan Masterlock'un Türkiye temsilciliğini alarak EKED | LOTOTO alanında ilk hizmeti sunmaya başlayan onaylı eğitmenidir. İş güvenliği yazılım çözümleri alanında bir ilki gerçekleştirerek Türkiye'de ilk defa elototo'yu hizmete sunmuş ve faaliyetlerini devam ettirmektedir.

Aynı zamanda İSG etkinlikleri, video-yapım ürünleri, yazılım-uygulamaları, Akıllı Eğitim Merkezi Kurulumu, VR | sanal gerçeklik uygulamaları konularında İş Sağlığı ve Güvenliği dünyasında teknolojik çözümler yaratmaya yönelik çalışmaları yürütmektedir. İG Uzmanlığı, İşyeri Hekimliği Programı ve IOSH Eğiticisidir.

TEKNİK YETKİNLİK SINIFI

60 DAKİKADA İSG: KAPALI ALANDA GÜVENLİ ÇALIŞMA



KEMAL HÜRRİYET CEYLAN | EĞİTMEN YANKI SOLUTIONS | EĞİTİM ORTAĞI

1977 yılından itibaren başladığı meslek hayatı; Acil Durum Organizasyon ve Yönetimi, Yangın ve Yangın Güvenliği, İş Güvenliği Uzmanlığı kapsamında devam etmektedir. Yüksek riskli çalışmalar olan Kapalı ve Kısıtlı Alan Çalışmaları, İş İzin Sistemi ve Sıcak Çalışmalar gibi eğitim ve uygulamalarını da bu kapsamda gerçekleştirmektedir.

İş Güvenliği kapsamında ihtiyaç duyan kurumlara, İş Güvenliği konularını kapsayan Prosedürleri ve Eğitim dokümantasyonlarını hazırlamaktadır.

Acil Durum Yönetimi, Acil Durum Koordinasyonu, Acil Durum Risk Değerlendirmesi, Temel ve İleri Seviye Yangın Eğitimleri, Acil Durum Ekibin Eğitimleri, Tehlikeli Kimyasal Maddelerle Çalışma, Yüksek Riskli Çalışmalar eğitimlerini ve uygulamalarını gerçekleştirmektedir.

2008 yılında çalışmaya başladığı Yankı Akademi bünyesinde Eğitimci ve İş Güvenliği Uzmanı olarak çalışmalarını sürdürmektedir.



TEKNİK YETKİNLİK SINIFI

60 DAKİKADA İSG: YÜKSEKTE GÜVENLİ ÇALIŞMA



Bir işçi hayal kırıklığı içinde, “Burada üç farklı güvenlik görevlisi olsaydı, hepsi bize farklı bir cevap verirdi” demişti. Eminim bu tür bir yorumu ilk kez duymuyorsunuz, ancak bir çalışma sahasının kapalı alana giriş prosedürlerini tartışırken kesinlikle duymak isteyeceğiniz bir şey değildir.

Hayatlarının risk altında olabileceği herhangi bir durumda işçilerin, kendilerini ve birbirlerini güvende tutmak için ne yapacaklarını tam olarak bilmeleri önemlidir.

Kapalı bir alandaki tehlikeleri tanımlamak söz konusu olduğunda, timsah çukuru benzetmesini kullanın. Bir kapalı ve kısıtlı alana girmeden önce, timsahların olup olmadığını bilmeniz ve ardından timsahları ortadan kaldırmamız gerekir. Ancak, bu yalnızca timsahların nerede olduğunu ve neye benzediğini biliyorsanız işe yarar. Bunu belirlemenin en doğru yöntemi de İş izin Sisteminin kurulması ve yönetilmesidir.

- Yükseklik Nedir?
- Yüksekte Çalışma Tehlike / Risk Değerlendirmesi nasıl yapılır?
- Çimento Sektöründe Yüksekte Güvenli Çalışma dikkat edilecek noktalar nelerdir?



Tüm Çalışanlar



1 Saat



Webinar



ALPARSLAN YILMAZ | EĞİTMEN YANKI SOLUTIONS | EĞİTİM ORTAĞI

1973 yılında Tokat'ta doğan Alparслан Yılmaz, 1995 yılında Gazi Üniversitesi Teknik Eğitim Fakültesi Elektrik Öğretmenliği bölümünden mezun oldu. 1997 yılında MESS Eğitim Vakfı'nda Eğitim Uzmanı olarak göreve başlamış ve altı yıla yakın bir süre boyunca çalışmış, 2003 yılında Gebze MESS Eğitim Vakfı'nda Teknoloji Eğitim Merkezi Yöneticisi olarak üç yılı aşkın bir süre bu görevi yürütmüştür. 2009-2011 yıllarında İstanbul Aydın Üniversitesi İSG Bölümü Yarı Zamanlı Öğretim Görevlisi olarak İSG Mevzuatı, İş Sağlığı ve Güvenliği, İş Yerlerinde Risk Analizi ve Metodları, İSG Yönetim Sistemleri konularında ders vermiştir. 2006 yılı itibarıyla kurucusu olduğu Yankı Akademi ve Yankı Eğitim ve Danışmanlık firmasında A Sınıfı İş Güvenliği Uzmanı olarak Türkiye'nin önde gelen kurum ve kuruluşlarına eğitim ve danışmanlık hizmeti sunarak çalışma hayatına devam etmektedir.

Bununla beraber Dünya'da ilk sırada yer alan; güvenlik ve emniyet ürünleri sunan Masterlock'un Türkiye temsilciliğini alarak EKED | LOTOTO alanında ilk hizmeti sunmaya başlayan onaylı eğitmendir. İş güvenliği yazılım çözümleri alanında bir ilki gerçekleştirerek Türkiye'de ilk defa elototo'yu hizmete sunmuş ve faaliyetlerini devam ettirmektedir.

Aynı zamanda İSG etkinlikleri, video-yapım ürünleri, yazılım-uygulamaları, Akıllı Eğitim Merkezi Kurulumu, VR | sanal gerçeklik uygulamaları konularında İş Sağlığı ve Güvenliği dünyasında teknolojik çözümler yaratmaya yönelik çalışmaları yürütmektedir. İG Uzmanlığı, İşyeri Hekimliği Programı ve IOSH Eğiticisidir.

TEKNİK YETKİNLİK SINIFI

60 DAKİKADA İSG: YÜKSEKTE GÜVENLİ ÇALIŞMA



KEMAL HÜRRIYET CEYLAN | EĞİTMEN YANKI SOLUTIONS | EĞİTİM ORTAĞI

1977 yılından itibaren başladığı meslek hayatı; Acil Durum Organizasyon ve Yönetimi, Yangın ve Yangın Güvenliği, İş Güvenliği Uzmanlığı kapsamında devam etmektedir. Yüksek riskli çalışmalar olan Kapalı ve Kısıtlı Alan Çalışmaları, İş İzin Sistemi ve Sıcak Çalışmalar gibi eğitim ve uygulamalarını da bu kapsamda gerçekleştirmektedir.

İş Güvenliği kapsamında ihtiyaç duyan kurumlara, İş Güvenliği konularını kapsayan Prosedürleri ve Eğitim dokümantasyonlarını hazırlamaktadır.

Acil Durum Yönetimi, Acil Durum Koordinasyonu, Acil Durum Risk Değerlendirmesi, Temel ve İleri Seviye Yangın Eğitimleri, Acil Durum Ekibin Eğitimleri, Tehlikeli Kimyasal Maddelerle Çalışma, Yüksek Riskli Çalışmalar eğitimlerini ve uygulamalarını gerçekleştirmektedir.

2008 yılında çalışmaya başladığı Yankı Akademi bünyesinde Eğitimci ve İş Güvenliği Uzmanı olarak çalışmalarını sürdürmektedir.



TEKNİK YETKİNLİK SINIFI

60 DAKIKADA İSG: KAZI VE SICAK İŞLERDE GÜVENLİ ÇALIŞMA



Bir işçi hayal kırıklığı içinde, “Burada üç farklı güvenlik görevlisi olsaydı, hepsi bize farklı bir cevap verirdi” demişti. Eminim bu tür bir yorumu ilk kez duymuyorsunuz, ancak bir çalışma sahasının kapalı alana giriş prosedürlerini tartışırken kesinlikle duymak isteyeceğiniz bir şey değildir.

Hayatlarının risk altında olabileceği herhangi bir durumda işçilerin, kendilerini ve birbirlerini güvende tutmak için ne yapacaklarını tam olarak bilmeleri önemlidir.

Kapalı bir alandaki tehlikeleri tanımlamak söz konusu olduğunda, timsah çukuru benzetmesini kullanın. Bir kapalı ve kısıtlı alana girmeden önce, timsahların olup olmadığını bilmeniz ve ardından timsahları ortadan kaldırmamız gerekir. Ancak, bu yalnızca timsahların nerede olduğunu ve neye benzediğini biliyorsanız işe yarar. Bunu belirlemenin en doğru yöntemi de İş izin Sisteminin kurulması ve yönetilmesidir.

- Sıcak çalışma nedir?
- Sıcak Çalışma Tehlike / Risk Değerlendirmesi nasıl yapılır?
- Çimento Sektöründe Sıcak çalışma iş izni gerekleri nelerdir?
- Kazı çalışması kapsamı nedir?
- Kazı çalışması Sıcak Çalışma Tehlike / Risk Değerlendirmesi
- Çimento Sektöründe Kazı çalışması iş izni gerekleri nelerdir?



Tüm Çalışanlar



1 Saat



Webinar



ALPARSLAN YILMAZ | EĞİTMEN YANKI SOLUTIONS | EĞİTİM ORTAĞI

1973 yılında Tokat'ta doğan Alparслан Yılmaz, 1995 yılında Gazi Üniversitesi Teknik Eğitim Fakültesi Elektrik Öğretmenliği bölümünden mezun oldu. 1997 yılında MESS Eğitim Vakfı'nda Eğitim Uzmanı olarak göreve başlamış ve altı yıla yakın bir süre boyunca çalışmış, 2003 yılında Gebze MESS Eğitim Vakfı'nda Teknoloji Eğitim Merkezi Yöneticisi olarak üç yılı aşkın bir süre bu görevi yürütmüştür. 2009-2011 yıllarında İstanbul Aydın Üniversitesi İSG Bölümü Yarı Zamanlı Öğretim Görevlisi olarak İSG Mevzuatı, İş Sağlığı ve Güvenliği, İş Yerlerinde Risk Analizi ve Metodları, İSG Yönetim Sistemleri konularında ders vermiştir. 2006 yılı itibarıyla kurucusu olduğu Yankı Akademi ve Yankı Eğitim ve Danışmanlık firmasında A Sınıfı İş Güvenliği Uzmanı olarak Türkiye'nin önde gelen kurum ve kuruluşlarına eğitim ve danışmanlık hizmeti sunarak çalışma hayatına devam etmektedir.

Bununla beraber Dünya'da ilk sırada yer alan; güvenlik ve emniyet ürünleri sunan Masterlock'un Türkiye temsilciliğini alarak EKED | LOTOTO alanında ilk hizmeti sunmaya başlayan onaylı eğitmenidir. İş güvenliği yazılım çözümleri alanında bir ilki gerçekleştirerek Türkiye'de ilk defa elototo'yu hizmete sunmuş ve faaliyetlerini devam ettirmektedir.

Aynı zamanda İSG etkinlikleri, video-yapım ürünleri, yazılım-uygulamaları, Akıllı Eğitim Merkezi Kurulumu, VR | sanal gerçeklik uygulamaları konularında İş Sağlığı ve Güvenliği dünyasında teknolojik çözümler yaratmaya yönelik çalışmaları yürütmektedir. İG Uzmanlığı, İşyeri Hekimliği Programı ve IOSH Eğiticisidir.

TEKNİK YETKİNLİK SINIFI

60 DAKİKADA İSG: KAZI VE SICAK İŞLERDE GÜVENLİ ÇALIŞMA



KEMAL HÜRRIYET CEYLAN | EĞİTMEN YANKI SOLUTIONS | EĞİTİM ORTAĞI

1977 yılından itibaren başladığı meslek hayatı; Acil Durum Organizasyon ve Yönetimi, Yangın ve Yangın Güvenliği, İş Güvenliği Uzmanlığı kapsamında devam etmektedir. Yüksek riskli çalışmalar olan Kapalı ve Kısıtlı Alan Çalışmaları, İş İzin Sistemi ve Sıcak Çalışmalar gibi eğitim ve uygulamalarını da bu kapsamda gerçekleştirmektedir.

İş Güvenliği kapsamında ihtiyaç duyan kurumlara, İş Güvenliği konularını kapsayan Prosedürleri ve Eğitim dokümantasyonlarını hazırlamaktadır.

Acil Durum Yönetimi, Acil Durum Koordinasyonu, Acil Durum Risk Değerlendirmesi, Temel ve İleri Seviye Yangın Eğitimleri, Acil Durum Ekibin Eğitimleri, Tehlikeli Kimyasal Maddelerle Çalışma, Yüksek Riskli Çalışmalar eğitimlerini ve uygulamalarını gerçekleştirmektedir.

2008 yılında çalışmaya başladığı Yankı Akademi bünyesinde Eğitimci ve İş Güvenliği Uzmanı olarak çalışmalarını sürdürmektedir.



TEKNİK YETKİNLİK SINIFI

60 DAKİKADA İSG: SAĞLIK VE GÜVENLİKTE İNSAN FAKTÖRÜ



Birçok fabrikada kazalardan sonra "Biz tüm önlemleri aldık ama çalışanlar yüzünden kaza oldu.

Çalışanlarımız çok dikkatsiz, ne kadar uğraşsak da çalışanlarımızı bilinçlendiremiyoruz." ifadelerini kullanıyoruz. O zaman gelin, kazalardaki insan faktörünü inceleyelim.

- İnsan olarak nasıl öğreniriz?
- Kazaya nasıl karıştım anlamadım.
- Hata | İhmal | İhlal neden yaparız?
- Dikkatli miyim? | Aceleci mi?



Tüm Çalışanlar



1 Saat



Webinar



ALPARSLAN YILMAZ | EĞİTMEN YANKI SOLUTIONS | EĞİTİM ORTAĞI

1973 yılında Tokat'ta doğan Alparслан Yılmaz, 1995 yılında Gazi Üniversitesi Teknik Eğitim Fakültesi Elektrik Öğretmenliği bölümünden mezun oldu. 1997 yılında MESS Eğitim Vakfı'nda Eğitim Uzmanı olarak göreve başlamış ve altı yıla yakın bir süre boyunca çalışmış, 2003 yılında Gebze MESS Eğitim Vakfı'nda Teknoloji Eğitim Merkezi Yöneticisi olarak üç yılı aşkın bir süre bu görevi yürütmüştür. 2009-2011 yıllarında İstanbul Aydın Üniversitesi İSG Bölümü Yarı Zamanlı Öğretim Görevlisi olarak İSG Mevzuatı, İş Sağlığı ve Güvenliği, İş Yerlerinde Risk Analizi ve Metodları, İSG Yönetim Sistemleri konularında ders vermiştir. 2006 yılı itibarıyla kurucusu olduğu Yankı Akademi ve Yankı Eğitim ve Danışmanlık firmasında A Sınıfı İş Güvenliği Uzmanı olarak Türkiye'nin önde gelen kurum ve kuruluşlarına eğitim ve danışmanlık hizmeti sunarak çalışma hayatına devam etmektedir.

Bununla beraber Dünya'da ilk sırada yer alan; güvenlik ve emniyet ürünleri sunan Masterlock'un Türkiye temsilciliğini alarak EKED | LOTOTO alanında ilk hizmeti sunmaya başlayan onaylı eğitmendir. İş güvenliği yazılım çözümleri alanında bir ilki gerçekleştirerek Türkiye'de ilk defa elototo'yu hizmete sunmuş ve faaliyetlerini devam ettirmektedir.

Aynı zamanda İSG etkinlikleri, video-yapım ürünleri, yazılım-uygulamaları, Akıllı Eğitim Merkezi Kurulumu, VR | sanal gerçeklik uygulamaları konularında İş Sağlığı ve Güvenliği dünyasında teknolojik çözümler yaratmaya yönelik çalışmaları yürütmektedir. İG Uzmanlığı, İşyeri Hekimliği Programı ve IOSH Eğiticisidir.

TEKNİK YETKİNLİK SINIFI

60 DAKİKADA İSG: SAĞLIK VE GÜVENLİKTE İNSAN FAKTÖRÜ



KEMAL HÜRRIYET CEYLAN | EĞİTMEN YANKI SOLUTIONS | EĞİTİM ORTAĞI

1977 yılından itibaren başladığı meslek hayatı; Acil Durum Organizasyon ve Yönetimi, Yangın ve Yangın Güvenliği, İş Güvenliği Uzmanlığı kapsamında devam etmektedir. Yüksek riskli çalışmalar olan Kapalı ve Kısıtlı Alan Çalışmaları, İş İzin Sistemi ve Sıcak Çalışmalar gibi eğitim ve uygulamalarını da bu kapsamda gerçekleştirmektedir.

İş Güvenliği kapsamında ihtiyaç duyan kurumlara, İş Güvenliği konularını kapsayan Prosedürleri ve Eğitim dokümantasyonlarını hazırlamaktadır.

Acil Durum Yönetimi, Acil Durum Koordinasyonu, Acil Durum Risk Değerlendirmesi, Temel ve İleri Seviye Yangın Eğitimleri, Acil Durum Ekibin Eğitimleri, Tehlikeli Kimyasal Maddelerle Çalışma, Yüksek Riskli Çalışmalar eğitimlerini ve uygulamalarını gerçekleştirmektedir.

2008 yılında çalışmaya başladığı Yankı Akademi bünyesinde Eğitimci ve İş Güvenliği Uzmanı olarak çalışmalarını sürdürmektedir.



TEKNİK YETKİNLİK SINIFI

60 DAKİKADA İSG: KAZA GELİYORUM DEDİ DE SEN Mİ ANLAMADIN?



Elimizde birçok veri olsa ve bu verileri gelecekte olabilecek kaza olma olasılığını tahmin etmede kullanabilir miyiz?

- 1-2-3-4-5-6-7-8-9-10 saysak | Türkiye' de İş Güvenliği ile ilgili neler olmuş olabilir?
- Reaktif insan hangi sayıların peşinden koşar?
- Proaktif insan hangi sayıların peşinden koşmalı?
- Çimento sektöründe çalışma hayatım boyunca başıma bir şey gelme olasılığı nedir?
- Çimento sektöründe en çok hangi organım risk altındadır?
- Kaza sıklık nasıl hesaplanır? Ne ifade eder?
- Kaza ağırlık nasıl hesaplanır? Ne ifade eder?
- Kendim için hangi istatistiklere bakmalıyım?
- Fabrikamın kaza sıklık ve ağırlık oranını bilsem, kendim için nasıl yorumlamalıyım?
- Sektörün kaza sıklık ve ağırlık oranını bilsem, bizim fabrika için nasıl yorumlamalıyım?
- Çimento sektöründe ders alınacak yüksek potansiyelli ramak kala olaylar...



Tüm Çalışanlar



1 Saat



Webinar



ALPARSLAN YILMAZ | EĞİTMEN YANKI SOLUTIONS | EĞİTİM ORTAĞI

1973 yılında Tokat'ta doğan Alparслан Yılmaz, 1995 yılında Gazi Üniversitesi Teknik Eğitim Fakültesi Elektrik Öğretmenliği bölümünden mezun oldu. 1997 yılında MESS Eğitim Vakfı'nda Eğitim Uzmanı olarak göreve başlamış ve altı yıla yakın bir süre boyunca çalışmış, 2003 yılında Gebze MESS Eğitim Vakfı'nda Teknoloji Eğitim Merkezi Yöneticisi olarak üç yılı aşkın bir süre bu görevi yürütmüştür. 2009-2011 yıllarında İstanbul Aydın Üniversitesi İSG Bölümü Yarı Zamanlı Öğretim Görevlisi olarak İSG Mevzuatı, İş Sağlığı ve Güvenliği, İş Yerlerinde Risk Analizi ve Metodları, İSG Yönetim Sistemleri konularında ders vermiştir. 2006 yılı itibarıyla kurucusu olduğu Yankı Akademi ve Yankı Eğitim ve Danışmanlık firmasında A Sınıfı İş Güvenliği Uzmanı olarak Türkiye'nin önde gelen kurum ve kuruluşlarına eğitim ve danışmanlık hizmeti sunarak çalışma hayatına devam etmektedir.

Bununla beraber Dünya'da ilk sırada yer alan; güvenlik ve emniyet ürünleri sunan Masterlock'un Türkiye temsilciliğini alarak EKED | LOTOTO alanında ilk hizmeti sunmaya başlayan onaylı eğitmendir. İş güvenliği yazılım çözümleri alanında bir ilki gerçekleştirerek Türkiye'de ilk defa elototo'yu hizmete sunmuş ve faaliyetlerini devam ettirmektedir.

Aynı zamanda İSG etkinlikleri, video-yapım ürünleri, yazılım-uygulamaları, Akıllı Eğitim Merkezi Kurulumu, VR | sanal gerçeklik uygulamaları konularında İş Sağlığı ve Güvenliği dünyasında teknolojik çözümler yaratmaya yönelik çalışmalarını yürütmektedir. İG Uzmanlığı, İşyeri Hekimliği Programı ve IOSH Eğiticisidir.

TEKNİK YETKİNLİK SINIFI

60 DAKİKADA İSG: KAZA GELİYORUM DEDİ DE SEN Mİ ANLAMADIN?



KEMAL HÜRRIYET CEYLAN | EĞİTMEN YANKI SOLUTIONS | EĞİTİM ORTAĞI

1977 yılından itibaren başladığı meslek hayatı; Acil Durum Organizasyon ve Yönetimi, Yangın ve Yangın Güvenliği, İş Güvenliği Uzmanlığı kapsamında devam etmektedir. Yüksek riskli çalışmalar olan Kapalı ve Kısıtlı Alan Çalışmaları, İş İzin Sistemi ve Sıcak Çalışmalar gibi eğitim ve uygulamalarını da bu kapsamda gerçekleştirmektedir.

İş Güvenliği kapsamında ihtiyaç duyan kurumlara, İş Güvenliği konularını kapsayan Prosedürleri ve Eğitim dokümantasyonlarını hazırlamaktadır.

Acil Durum Yönetimi, Acil Durum Koordinasyonu, Acil Durum Risk Değerlendirmesi, Temel ve İleri Seviye Yangın Eğitimleri, Acil Durum Ekibin Eğitimleri, Tehlikeli Kimyasal Maddelerle Çalışma, Yüksek Riskli Çalışmalar eğitimlerini ve uygulamalarını gerçekleştirmektedir.

2008 yılında çalışmaya başladığı Yankı Akademi bünyesinde Eğitimci ve İş Güvenliği Uzmanı olarak çalışmalarını sürdürmektedir.



TEKNİK YETKİNLİK SINIFI

TRAFİK VE SÜRÜŞ GÜVENLİĞİ SINIFI

TRAFİK FARKINDALIĞI GELİŞİM SERİSİ: İNSAN HAYATI KAÇ SANİYEDİR?



Sürücü faktörü, istatistiklere göre trafik kazalarının en büyük sebebi. Trafik güvenliği ile ilgili farkındalık oluşturmak için, sürücülere bizzat temas etmek şart.

Tam da bu sebeple, yol ve trafik güvenliği konusundaki kritik konu başlıkları bir webinar serisi haline getirildi. Serinin bu ilk oturumunda aşağıdaki başlıklar üzerinde durulacaktır;

- Tecrübeli sürücülerde aşırı özgüven
- Lastik basınçlarının doğru ayarlanması
- Yaz lastiği – kış lastiği – 4 mevsim lastiği
- Dikkat dağılması: Araçta yeme – içme ve cep telefonu kullanımı
- Hız limitleri ve yönetmelikteki güncellemeler
- Reaksiyon mesafesi ve fren mesafesi ile aşırı hız farkındalığı
- Güvenli takip mesafesi
- Kaza analizleri ile defansif sürüş felsefesi ve kaza önleme formülü



Aktif olarak araç kullanan tüm sürücüler



2 Saat



Webinar



UTKU UZUNOĞLU | EĞİTMEN DUZ ACADEMY | EĞİTİM ORTAĞI

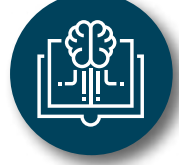
Yol ve sürüş güvenliği alanındaki kariyerine 2013 yılında İstanbul Park Formula 1 pistinde adım atan Utku Uzunoğlu, 2024 yılı itibariyle bu alandaki çalışmalarını kendi markası Duz Academy ile sürdürmektedir. Alman Yol ve Sürüş Güvenliği Enstitüsü DVR (Deutscher Verkehrssicherheitsrat) akreditasyonu ile kurucu ortak olarak, sadece Türkiye’de değil, yurt dışında da dünyanın önde gelen otomobil markaları ve prestijli kurumlarıyla birlikte projelere imza atmaktadır.

Makine Mühendisliği lisansının ardından Otomotiv Mühendisliği yüksek lisansı ile akademik altyapısını güçlendiren Utku, bu derin bilgi birikimini saha deneyimiyle harmanlayarak sektördeki her türlü ihtiyaca en doğru çözümleri sunmak için çalışmaktadır. 2013’ten beri hem sahada hem de yönetici rolüyle 1.000’i aşkın kurumsal firmaya ve 100.000’den fazla sürücüye doğrudan veya dolaylı katkı sağlayarak sektöre önemli bir vizyon kazandırmıştır.



TRAFİK VE SÜRÜŞ GÜVENLİĞİ SINIFI

TRAFİK FARKINDALIĞI GELİŞİM SERİSİ: TECRÜBELİ SÜRÜCÜLERE TAVSİYELER!



Sürücü faktörü, istatistiklere göre trafik kazalarının en büyük sebebi. Trafik güvenliği ile ilgili farkındalık oluşturmak için, sürücülere bizzat temas etmek şart.

Tam da bu sebeple, yol ve trafik güvenliği konusundaki kritik konu başlıkları bir webinar serisi haline getirildi. Serinin ikinci oturumunda aşağıdaki başlıklar üzerinde durulacaktır;

- Tecrübeli sürücülerde aşırı özgüven
- Trafik işaretleri – Avrupa Birliği uyum süreci
- Personel servisi ve öğrenci servisinde emniyet kemerinin önemi
- Çocuk koltuğu kullanımı ve çocukla güvenli seyahat
- Yorgunluk farkındalığı
- Aracın virajda savrulması ve kurtarma müdahalesi
- ABS (Anti Blokaj Sistemi) fren sistemi ve uygulamada faydası
- Kaza/arıza sonrası yapılması gerekenler
- Emniyet şeridi kullanımı
- Kaza analizleri ile defansif sürüş felsefesi ve kaza önleme formülü



Aktif olarak araç kullanan tüm sürücüler



2 Saat



Webinar



UTKU UZUNOĞLU | EĞİTMEN DUZ ACADEMY | EĞİTİM ORTAĞI

Yol ve sürüş güvenliği alanındaki kariyerine 2013 yılında İstanbul Park Formula 1 pistinde adım atan Utku Uzunoğlu, 2024 yılı itibariyle bu alandaki çalışmalarını kendi markası DUZ Academy ile sürdürmektedir. Alman Yol ve Sürüş Güvenliği Enstitüsü DVR (Deutscher Verkehrssicherheitsrat) akreditasyonu ile kurucu ortak olarak, sadece Türkiye’de değil, yurt dışında da dünyanın önde gelen otomobil markaları ve prestijli kurumlarıyla birlikte projelere imza atmaktadır.

Makine Mühendisliği lisansının ardından Otomotiv Mühendisliği yüksek lisansı ile akademik altyapısını güçlendiren Utku, bu derin bilgi birikimini saha deneyimiyle harmanlayarak sektördeki her türlü ihtiyaca en doğru çözümleri sunmak için çalışmaktadır. 2013’ten beri hem sahada hem de yönetici rolüyle 1.000’i aşkın kurumsal firmaya ve 100.000’den fazla sürücüye doğrudan veya dolaylı katkı sağlayarak sektöre önemli bir vizyon kazandırmıştır.



TRAFİK VE SÜRÜŞ GÜVENLİĞİ SINIFI

TRAFİK FARKINDALIĞI GELİŞİM SERİSİ: TEK DOĞRU TÜM YANLIŞLARI GÖTÜREBİLİR!



Sürücü faktörü, istatistiklere göre trafik kazalarının en büyük sebebi. Trafik güvenliği ile ilgili farkındalık oluşturmak için, sürücülere bizzat temas etmek şart.

Tam da bu sebeple, yol ve trafik güvenliği konusundaki kritik konu başlıkları bir webinar serisi haline getirildi. Serinin üçüncü oturumunda aşağıdaki başlıklar üzerinde durulacaktır;

- “Defansif Sürüş” tanımı
- Neden “Defansif Sürüş”
- “Sıfır kaza” hedefi
- Trafik kazasında sonuçlar
- Türkiye’de trafik kaza istatistikleri
- Tecrübeli sürücülerde aşırı özgüven
- Trafik işaretleri – Avrupa Birliği uyum süreci
- Hareket öncesi araç kontrolü
- İdeal sürüş pozisyonu ve doğru direksiyon çevirme tekniği
- Araç içi güvenlik: Emniyet kemeri, hava yastığı ve koltuk kafalığı
- Araç içindeki serbest cisimlerin riski
- Kaza analizleri ile defansif sürüş felsefesi ve kaza önleme formülü



Aktif olarak araç kullanan tüm sürücüler



2 Saat



Webinar



UTKU UZUNOĞLU | EĞİTMEN DUZ ACADEMY | EĞİTİM ORTAĞI

Yol ve sürüş güvenliği alanındaki kariyerine 2013 yılında İstanbul Park Formula 1 pistinde adım atan Utku Uzunoğlu, 2024 yılı itibariyle bu alandaki çalışmalarını kendi markası Duz Academy ile sürdürmektedir. Alman Yol ve Sürüş Güvenliği Enstitüsü DVR (Deutscher Verkehrssicherheitsrat) akreditasyonu ile kurucu ortak olarak, sadece Türkiye’de değil, yurt dışında da dünyanın önde gelen otomobil markaları ve prestijli kurumlarıyla birlikte projelere imza atmaktadır.

Makine Mühendisliği lisansının ardından Otomotiv Mühendisliği yüksek lisansı ile akademik altyapısını güçlendiren Utku, bu derin bilgi birikimini saha deneyimiyle harmanlayarak sektördeki her türlü ihtiyaca en doğru çözümleri sunmak için çalışmaktadır. 2013’ten beri hem sahada hem de yönetici rolüyle 1.000’i aşkın kurumsal firmaya ve 100.000’den fazla sürücüye doğrudan veya dolaylı katkı sağlayarak sektöre önemli bir vizyon kazandırmıştır.



TRAFİK VE SÜRÜŞ GÜVENLİĞİ SINIFI

TRAFİK FARKINDALIĞI GELİŞİM SERİSİ: TRAFİKTE 7000 HAYAT



Sürücü faktörü, istatistiklere göre trafik kazalarının en büyük sebebi. Trafik güvenliği ile ilgili farkındalık oluşturmak için, sürücülere bizzat temas etmek şart.

Tam da bu sebeple, yol ve trafik güvenliği konusundaki kritik konu başlıkları bir webinar serisi haline getirildi. Serinin son oturumunda aşağıdaki başlıklar üzerinde durulacaktır;

- Defansif Sürüş” tanımı
- Neden “Defansif Sürüş”
- Sıfır kaza” hedefi
- Tecrübeli sürücülerde aşırı özgüven
- Dikiz aynası ayarları ve kör nokta kontrolleri
- Ağır vasıtalarda kör noktalar
- Yaya geçitleri ve yaya önceliği
- Bisiklet farkındalığı
- Motosiklet farkındalığı
- E-Skuter farkındalığı
- Trafikte iletişim: Sinyal – selektör – 4’lü flaşör doğru kullanımları
- Doğru şerit tercihi
- Dönel kavşakların doğru kullanımı
- Tünellerde sürüş güvenliği
- Çeşitli hava – zemin koşullarında sürüş: Yağmur / Kar / Sis / Gizli buzlanma
- Kaza analizleri ile defansif sürüş felsefesi ve kaza önleme formülü



Aktif olarak araç kullanan tüm sürücüler



2 Saat



Webinar



UTKU UZUNOĞLU | EĞİTMEN DUZ ACADEMY | EĞİTİM ORTAĞI

Yol ve sürüş güvenliği alanındaki kariyerine 2013 yılında İstanbul Park Formula 1 pistinde adım atan Utku Uzunoğlu, 2024 yılı itibariyle bu alandaki çalışmalarını kendi markası Duz Academy ile sürdürmektedir. Alman Yol ve Sürüş Güvenliği Enstitüsü DVR (Deutscher Verkehrssicherheitsrat) akreditasyonu ile kurucu ortak olarak, sadece Türkiye’de değil, yurt dışında da dünyanın önde gelen otomobil markaları ve prestijli kurumlarıyla birlikte projelere imza atmaktadır.

Makine Mühendisliği lisansının ardından Otomotiv Mühendisliği yüksek lisansı ile akademik altyapısını güçlendiren Utku, bu derin bilgi birikimini saha deneyimiyle harmanlayarak sektördeki her türlü ihtiyaca en doğru çözümleri sunmak için çalışmaktadır. 2013’ten beri hem sahada hem de yönetici rolüyle 1.000’i aşkın kurumsal firmaya ve 100.000’den fazla sürücüye doğrudan veya dolaylı katkı sağlayarak sektöre önemli bir vizyon kazandırmıştır.



TRAFİK VE SÜRÜŞ GÜVENLİĞİ SINIFI

ÇİSİEM

— ÇİMENTO SEKTÖRÜ İSG EĞİTİM MERKEZİ —



ÇEİS
Köybaşı Cad. No: 40 34464
Yeniköy, Sarıyer / İSTANBUL
T +90 (212) 299 9222 F+90 (212) 299 1151

www.ceis.org.tr

ÇİSİEM
Cami Mah. Kaplan Cad. No: 149
Darıca / KOCAELİ
T +90 (202) 745 15 18

bilgi@isgegitimmerkezi.org

www.isgegitimmerkezi.org



Çimento Endüstrisi
İşverenleri Sendikası

